

Samkeppniseftirlitið

Eldsneytismarkaður

Fyrirtæki

Desember 2014 (útgáfa 3)

Efni skýrslunnar er háð höfundarrétti MMR.
Öll opinber dreifing eða fjölritun er óheimil nema með
skriflegu samþykki MMR.
MMR er aðili að ESOMAR.
Allur réttur áskilinn: © Markaðs- og miðlarannsóknir ehf.
MMR er skrásett vörumerki Markaðs- og miðlarannsóknna ehf.



2 Efnisyfirlit

3 Framkvæmd

4 [SKE03a] Hverjar af eftirtöldum eldsneytistegundum hefur fyrirtækið keypt reglulega á sl. 12 mánuðum?

5 [SKE03b] Hverja af eftirtöldum eldsneytistegundum hefur fyrirtækið keypt mest af (í litrum talið) á sl. 12 mánuðum?

6 [SKE04] Hversu marga lítra samanlagt hefur fyrirtækið keypt af [MEGINTEGUND ELSDNEYTIS] á sl. 12 mánuðum?

7 [SKE05] Hversu oft kaupir fyrirtækið [MEGINTEGUND ELSDNEYTIS] að jafnaði?

8 [SKE08] Er [MEGINTEGUND ELSDNEYTIS] einkum dreift til fyrirtækisins á oliuflutningabil eða er eldsneytið einkum afgreitt til fyrirtækisins á hefðbundinni eldsneytisstöð?

9 [SKE06] Á hvaða landsvæðum fær fyrirtækið afgreitt [MEGINTEGUND ELSDNEYTIS] að staðaldri (bæði á dælu og af oliuflutningabil)?

10 [SKE07] Á hvers konar landsvæðum fær fyrirtækið afgreitt [MEGINTEGUND ELSDNEYTIS] að staðaldri (bæði á dælu og af oliuflutningabil)?

11 [SKE12a] Er fyrirtækið með afslátt af [MEGINTEGUND ELSDNEYTIS] sem það kaupir af [MEGINOLIUFELAG]?

12 [SKE12c] Hversu há er afslátturinn sem fyrirtækið fær af [MEGINTEGUND ELSDNEYTIS] sem það kaupir af [MEGINOLIUFELAG]?

13 [SKE12d] Hefur þú leitað eftir viðbótarafslætti umfram almenn afsláttarkjör (s.s. uppgæfnn afsláttur á vefsíðu fyrir handhafa afsláttarýkla eða-korta) hjá [MEGINOLIUFELAG]?

14 [SKE12b] Hver telur þú að sé meginástæða þess að fyrirtækið fær afslátt af [MEGINTEGUND ELSDNEYTIS] sem það kaupir af [MEGINOLIUFELAG]?

15 [SKE13] Hver af neðantöldum atriðum hafa áhrif á kaup fyrirtækisins á [MEGINTEGUND ELSDNEYTIS] af [MEGINOLIUFELAG]?

16 [SKE14] Hvert af neðantöldum atriðum hefur mest áhrif á kaup fyrirtækisins af [MEGINTEGUND ELSDNEYTIS] af [MEGINOLIUFELAG]?

17 [SKE16] Hvenær leitaði fyrirtækið seinast eftir tilboði í eldsneytiskaup fyrirtækisins?

18 [SKE17] Hvenær keypti fyrirtækið seinast [MEGINTEGUND ELSDNEYTIS] af öðru oliufélagi en [MEGINOLIUFELAG]?

19 [SKE20] Hversu mikið þyrfti verð sem fyrirtækið greiðir fyrir [MEGINELDSNEYTI] að hækka, í samanburði við markaðinn eða verð hjá öðrum oliufélögum, til þess að það væri fyrirhafnarinnar virði að leita til annars eldsneytissala?

20 [SKE20a] Ef verð á [MEGINELDSNEYTIS TEGUND] hækkaði varanlega um 5% og verð annarra eldsneytistegunda héldist óbreytt, myndi fyrirtækið skipta í aðra eldsneytistegund?

21 [SKE20b] Ef verð á [MEGINELDSNEYTIS TEGUND] hækkaði varanlega um 10% og verð annarra eldsneytistegunda héldist óbreytt, myndi fyrirtækið skipta í aðra eldsneytistegund?

22 [SKE20c] Hvaða eldsneytistegund mundi fyrirtækið kaupa í staðinn fyrir [MEGINELDSNEYTIS TEGUND]?

23 [SKE21] Hvenær er líklegast að fyrirtækið leiti eftir ódýrara eldsneyti?

24 [SKE22] Hver er megin viðskiptabanki fyrirtækisins?

25 [SKE23] Hefur megin viðskiptabanki fyrirtækisins reynt að hafa áhrif á það af hverjum það kaupir eldsneyti?

26 Samanburður á afslætti í krónum á milli þeirra sem höfðu sótt um viðbótarafslátt umfram almenn afsláttarkjör hjá megineldsneytissala og þeirra sem höfðu ekki sótt um viðbótarafslátt.

27 Samanburður á afslætti í krónum á milli einstaklinga og fyrirtækja.

Lýsing

Verkkaupi	Samkeppniseftirlitið
Dagsetning gagnaöflunar	30. janúar til 17. febrúar 2015
Aðferð	Netkönnun
Úrtak	Fyrirtæki úr viðskiptavinaskráum olíufélaganna
Upphaflegt úrtak	2504 fyrirtæki
Endanlegt úrtak (Virkt netföng hjá	2395 fyrirtæki
Heildar fjöldi svara	863 fyrirtæki
Heildar fjöldi svara án hagsmunatengsla	
við olíufélög og þekking á	756 fyrirtæki
eldsneytiskaupum fyrirtækis var til staðar	
Svarhlutfall	32%

Lykilhugtök

Megintegund eldsneytis	Eldsneytistegund sem fyrirtæki hefur keypt mest af (í líttrum talið) á sl. 12 mánuðum [SKE03b]
Megin eldsneytissali	Olíufélag sem fyrirtæki hefur keypt mest af [MEGINTEGUND ELSDNEYTIS] af (í líttrum talið) á sl. 12 mánuðum? [SKE10]

Um opinbera birtingu niðurstaðna úr könnunum MMR:

Óheimilt er að birta niðurstöður kannana opinberlega nema með skriflegu leyfi MMR. Ef niðurstöður eru birtar skal nafn þess sem greiðir fyrir viðkomandi könnun tekið fram ásamt því sem niðurstöður viðkomandi spurningar skulu gerðar opinberar í heild sinni, þar með talið þær forsendur sem svarendum eru gefnar áður en spurninginni er svarað. MMR áskilur sér jafnframt rétt til að gera ofangreindar upplýsingar opinberar við birtingu niðurstaðna af hálfu kaupanda.

Reykjavík 30. nóvember 2015 (upphaflega útgefið 10. apríl 2015)

MMR/Markaðs og miðlarannsóknir ehf

Ármúla 32

108 Reykjavík

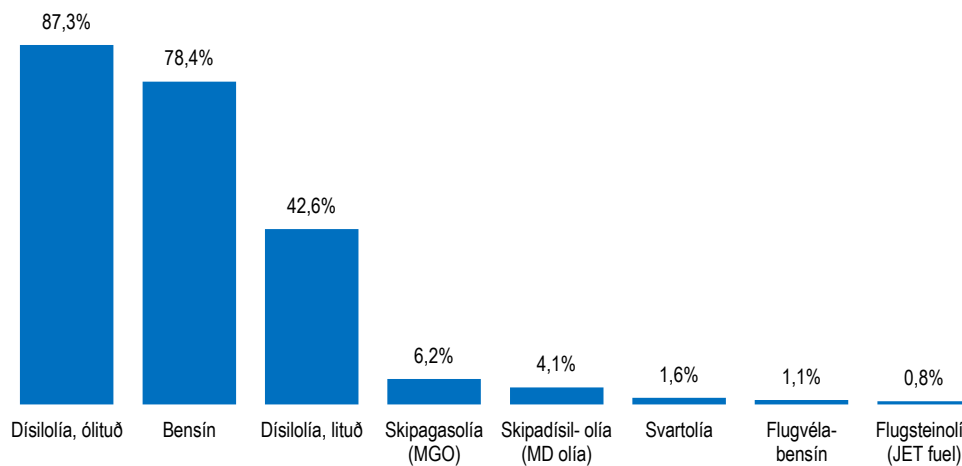
<http://www.mmr.is/>

[SKE03a] Hverjar af eftirtöldum eldsneytistegundum hefur fyrirtækið keypt reglulega á sl. 12 mánuðum?

-merktu við allt sem við á



Svör	Fjöldi	Hlutfall%	Vikmörk +/-
Disilolía, ólituð	660	87,3%	2,2%
Bensín	593	78,4%	2,7%
Disilolía, lituð	322	42,6%	3,2%
Skipagasolía (MGO)	47	6,2%	1,6%
Skipadísilolía (MD olía)	31	4,1%	1,3%
Svartolía	12	1,6%	0,8%
Flugvélabensín	8	1,1%	0,7%
Flugsteinolía (JET fuel)	6	0,8%	0,6%
Fjöldi svara	756		
Tóku afstöðu	756	100,0%	
Tóku ekki afstöðu**	0	0,0%	
Fjöldi svara	756	100,0%	
Spurðir*	756	100,0%	
Ekki spurðir	0	0,0%	
Fjöldi þátttakenda	756	100,0%	



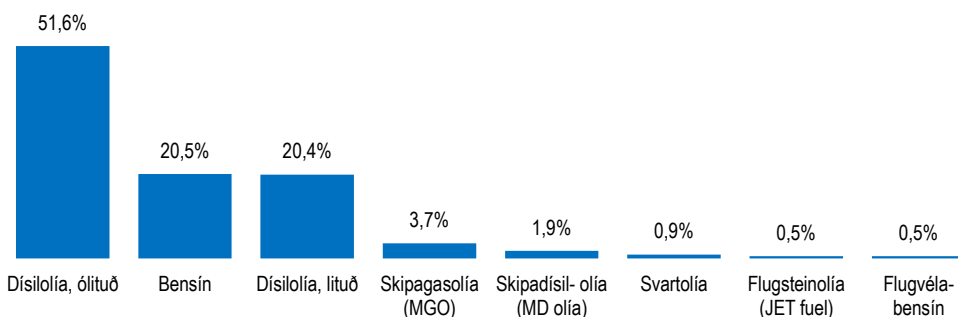
		Disilolía, ólituð	Bensín	Disilolía, lituð	Skipagasolía (MGO)	Skipadísil-olía (MD olía)	Svartolía	Flugvélabensín	Flugsteinolía (JET fuel)	Fjöldi svara
Allir		87,3%	78,4%	42,6%	6,2%	4,1%	1,6%	1,1%	0,8%	756
Meginstarfsemi fyrir tækisins [SKE24]	Flugflutningar	77,8%	33,3%	44,4%	22,2%			22,2%	44,4%	9
	Iðnaður	87,3%	87,3%	30,2%	4,0%	2,4%	0,8%	0,8%	0,8%	126
	Landbúnaður	92,7%	65,5%	89,1%	1,8%					55
	Land-/fólksflutningar	97,4%	61,5%	23,1%	2,6%	5,1%	2,6%			39
	Sjávarútvegur	76,9%	65,4%	57,7%	32,1%	26,9%	9,0%			78
	Sjóflutningar	80,0%	100,0%		80,0%	20,0%	40,0%			5
	Smásala/þjónusta/heilidsala	83,3%	83,3%	16,7%	1,0%					96
	Verktakastarfsemi	96,8%	76,2%	59,5%	2,7%	1,1%		1,1%		185
Ársvelta [SKE26]	Ferðaþjónusta/afþreying	90,3%	83,9%	35,5%	3,2%					31
	Annað	81,6%	87,4%	28,7%	1,1%	1,1%	1,1%	1,1%		87
	0-49 milljónir kr.	84,4%	72,1%	50,0%	3,2%	5,8%		1,3%		154
	50-199 milljónir kr.	89,0%	81,2%	43,1%	5,5%	1,8%		0,9%	0,5%	218
Megintegund eldsneytis [SKE03]	200-999 milljónir kr.	87,0%	84,2%	41,8%	6,8%	2,7%	0,7%	1,4%	1,4%	146
	1.000 milljónir eða meira	90,4%	86,2%	33,0%	18,1%	11,7%	10,6%		1,1%	94
	Bensín	74,2%	100,0%	12,3%	0,6%			0,6%	0,6%	155
	Disilolía (ólituð)	100,0%	74,9%	34,4%	1,0%	1,3%	0,5%			390
	Disilolía (lituð)	76,0%	69,5%	100,0%	3,9%	2,6%		1,3%		154
	Skipagasolía MGO	67,9%	71,4%	32,1%	100,0%	10,7%	7,1%			28
	Skipadísilolía MD	85,7%	78,6%	21,4%	21,4%	100,0%	7,1%			14
Lítrar keyptir af megintegund eldsneytis s.l 12 mánuði	Svartolía	71,4%	100,0%	28,6%	71,4%	71,4%	100,0%			7
	Flugsteinolía (JET fuel)	25,0%						25,0%	100,0%	4
	Flugvélabensín	25,0%	25,0%	25,0%				100,0%	25,0%	4
Eldsneyti afgreitt á... [SKE06]	3.000 lítrar eða minna	84,2%	75,2%	31,6%		2,3%	0,8%	0,8%		133
	3.001-6.000 lítrar	84,9%	75,7%	36,2%	1,3%		0,7%			152
	6.001-10.001 lítrar	89,8%	74,1%	50,0%	4,6%	4,6%	0,9%			108
	10.001-50.000 lítrar	87,1%	76,8%	53,5%	7,1%	1,9%	0,6%	1,9%		155
	50.001 lítrar eða meira	90,1%	79,1%	53,8%	29,7%	17,6%	12,1%	2,2%	5,5%	91
Höfuðborgarsvæðið	Suðurnes	88,0%	82,5%	29,2%	4,5%	2,6%	2,1%	1,4%	0,9%	424
	Suðurland vestur	91,8%	84,5%	30,9%	5,2%	7,2%		1,0%	2,1%	97
	Suðurland austur	91,9%	81,1%	52,7%	3,4%	4,1%	2,0%			148
	Austurland	93,3%	77,8%	33,3%	2,2%					45
	Austurland Eystra	90,2%	79,3%	47,8%	10,9%	5,4%	5,4%	1,1%		92
	Norðurland Eystra	89,3%	73,3%	45,0%	8,4%	5,3%	1,5%	1,5%	0,8%	131
	Norðurland Vestra	94,4%	72,2%	55,6%	5,6%	2,8%	1,4%			72
	Vestfirðir	80,0%	77,1%	44,3%	10,0%	11,4%		2,9%		70
Vesturland	85,8%	82,3%	51,3%	8,8%	5,3%	2,7%			113	

*Spurðir voru: Allir

**Þeir sem tóku ekki afstöðu eru þeir sem svöruðu annað hvort 'veit ekki' eða 'vil ekki svara'.

[SKE03b] Hverja af eftirtöldum eldsneytistegundum hefur fyrirtækið keypt mest af (í lítrum talið) á sl. 12 mánuðum?

Svör	Fjöldi	Hlutfall%	Vikmörk +/-
Disilolía, ólituð	390	51,6%	3,3%
Bensín	155	20,5%	2,6%
Disilolía, lituð	154	20,4%	2,6%
Skipagasolía (MGO)	28	3,7%	1,2%
Skipadísilolía (MD olía)	14	1,9%	0,9%
Svartolía	7	0,9%	0,6%
Flugsteinolía (JET fuel)	4	0,5%	0,5%
Flugvélabensín	4	0,5%	0,5%
Fjöldi svara	756	100,0%	
Tóku afstöðu	756	100,0%	
Tóku ekki afstöðu**	0	0,0%	
Fjöldi svara	756	100,0%	
Spurðir*	756	100,0%	
Ekki spurðir	0	0,0%	
Fjöldi þátttakenda	756	100,0%	



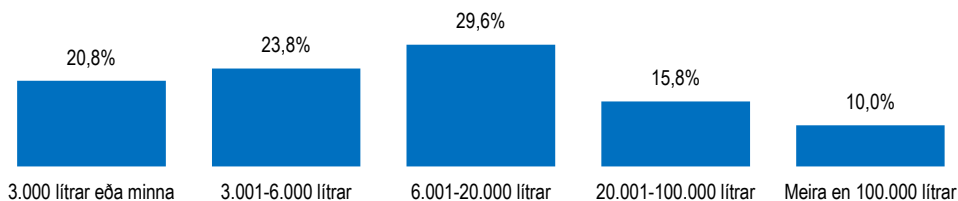
	Disilolía, ólituð	Bensín	Disilolía, lituð	Skipagasolía (MGO)	Skipadísil-olía (MD olía)	Svartolía	Flugsteinolía (JET fuel)	Flugvélabensín	Fjöldi svara
Allir	51,6%	20,5%	20,4%	3,7%	1,9%	0,9%	0,5%	0,5%	756
Meginstarfsemi fyrir-tækisins [SKE24]									
Flugflutningar	55,6%						33,3%	11,1%	9
Iðnaður	53,2%	26,2%	15,9%	2,4%	2,4%				126
Landbúnaður	29,1%	1,8%	69,1%						55
Land-/fólksflutningar	87,2%	5,1%	7,7%						39
Sjávarútvegur	15,4%	2,6%	41,0%	19,2%	14,1%	7,7%			78
Sjóflutningar		20,0%		80,0%					5
Smásala/þjónusta/heildsala	52,1%	40,6%	6,3%	1,0%					96
Verktakastarfsemi	68,6%	11,9%	18,4%	1,1%					185
Ferðaþjónusta/afþreying	77,4%	12,9%	6,5%	3,2%					31
Annað	43,7%	37,9%	14,9%	1,1%		1,1%		1,1%	87
Ársvelta [SKE26]									
0-49 milljónir kr.	50,6%	16,2%	27,3%	1,9%	3,2%			0,6%	154
50-199 milljónir kr.	50,9%	23,4%	21,6%	3,2%	0,9%				218
200-999 milljónir kr.	56,2%	17,8%	19,2%	4,8%	0,7%		0,7%	0,7%	146
1.000 milljónir eða meira	46,8%	22,3%	7,4%	9,6%	5,3%	7,4%	1,1%		94
Megin-tegund eldsneytis [SKE03]		100,0%							155
Bensín		100,0%							390
Disilolía (ólituð)	100,0%								154
Disilolía (lituð)			100,0%						154
Skipagasolía MGO				100,0%					28
Skipadísilolía MD					100,0%				14
Svartolía						100,0%			7
Flugsteinolía (JET fuel)							100,0%		4
Flugvélabensín								100,0%	4
Lítrar keyptir af megin-tegund eldsneytis s.l 12 mánuði									
3.000 lítrar eða minna	56,4%	27,1%	15,0%		1,5%				133
3.001-6.000 lítrar	53,9%	26,3%	18,4%	0,7%				0,7%	152
6.001-10.001 lítrar	49,1%	13,0%	32,4%	2,8%	1,9%			0,9%	108
10.001-50.000 lítrar	58,1%	11,0%	23,9%	5,2%	0,6%	0,6%		0,6%	155
50.001 lítrar eða meira	42,9%	4,4%	16,5%	17,6%	6,6%	6,6%	4,4%	1,1%	91
Eldsneyti afgreitt á... [SKE06]									
Höfuðborgarsvæðið	55,4%	29,0%	10,6%	2,4%	0,2%	0,9%	0,7%	0,7%	424
Suðurnes	55,7%	22,7%	15,5%	1,0%	3,1%		1,0%	1,0%	97
Suðurland vestur	62,8%	12,8%	20,9%	0,7%	1,4%	1,4%			148
Suðurland austur	71,1%	11,1%	15,6%	2,2%					45
Austurland	59,8%	12,0%	19,6%	4,3%	1,1%	2,2%		1,1%	92
Norðurland Eystra	55,7%	13,7%	20,6%	5,3%	2,3%	0,8%	0,8%	0,8%	131
Norðurland Vestra	58,3%	11,1%	27,8%	2,8%					72
Vestfirðir	42,9%	11,4%	27,1%	8,6%	7,1%			2,9%	70
Vesturland	53,1%	15,0%	23,9%	5,3%	2,7%				113

*Spurðir voru: Allir

**Þeir sem tóku ekki afstöðu eru þeir sem svöruðu annað hvort 'veit ekki' eða 'vil ekki svara'.

[SKE04] Hversu marga lítra samanlagt hefur fyrirtækið keypt af [MEGINTEGUND ELSDNEYTIS] á sl. 12 mánuðum?

Svör	Fjöldi	Hlutfall%	Vikmörk +/-
3.000 lítrar eða minna	133	20,8%	2,9%
3.001-6.000 lítrar	152	23,8%	3,1%
6.001-20.000 lítrar	189	29,6%	3,3%
20.001-100.000 lítrar	101	15,8%	2,6%
Meira en 100.000 lítrar	64	10,0%	2,2%
Fjöldi svara	639	100,0%	
Tóku afstöðu	639	84,5%	
Tóku ekki afstöðu**	117	15,5%	
Fjöldi svara	756	100,0%	
Spurðir*	756	100,0%	
Ekki spurðir	0	0,0%	
Fjöldi þátttakenda	756	100,0%	



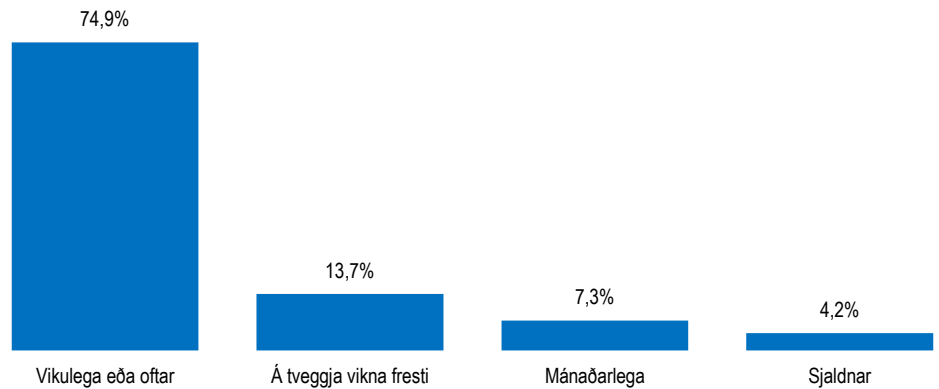
	3.000 l. eða minna	3.001-6.000 l.	6.001-20.000 l.	20.001-100.000 l.	Meira en 100.000 l.	Fjöldi svara
Allir	20,8%	23,8%	29,6%	15,8%	10,0%	639
Meginstarfsemi fyrir-tækisins [SKE24]						
Flugflutningar	0,0%	11,1%	0,0%	33,3%	55,6%	9
Iðnaður	21,8%	32,7%	32,7%	6,9%	5,9%	101
Landbúnaður	19,2%	28,8%	46,2%	5,8%		52
Land-/fólksflutningar	16,2%	8,1%	43,2%	16,2%	16,2%	37
Sjávarútvegur	14,3%	11,4%	27,1%	21,4%	25,7%	70
Sjóflutningar	0,0%	0,0%	20,0%	0,0%	80,0%	5
Smásala/þjónusta/heildsala	26,9%	28,2%	26,9%	14,1%	3,8%	78
Verktakastarfsemi	19,8%	24,1%	27,2%	22,8%	6,2%	162
Ferðaþjónusta/afþreying	17,2%	31,0%	13,8%	27,6%	10,3%	29
Annað	26,5%	23,5%	32,4%	13,2%	4,4%	68
Ársvelta [SKE26]						
0-49 milljónir kr.	27,6%	32,4%	33,8%	5,5%	0,7%	145
50-199 milljónir kr.	25,1%	25,7%	31,9%	15,2%	2,1%	191
200-999 milljónir kr.	16,4%	22,1%	25,4%	23,8%	12,3%	122
1.000 milljónir eða meira	5,2%	9,1%	20,8%	22,1%	42,9%	77
Megintegund eldsneytis [SKE03]						
Bensín	32,4%	36,0%	25,2%	6,3%		111
Disíloía (ólítuð)	22,1%	24,2%	28,6%	16,8%	8,3%	339
Disíloía (lítuð)	14,8%	20,7%	40,0%	17,8%	6,7%	135
Skipagasolía MGO	0,0%	3,6%	14,3%	35,7%	46,4%	28
Skipadíslíloía MD	18,2%	0,0%	27,3%	9,1%	45,5%	11
Svartolía	0,0%	0,0%	14,3%	14,3%	71,4%	7
Flugsteinolía (JET fuel)	0,0%	0,0%	0,0%	0,0%	100,0%	4
Flugvélabensín	0,0%	25,0%	50,0%	25,0%		4
Lítrar keyptir af megin- tegund eldsneytis s.l 12 mánuði						
3.000 lítrar eða minna	100,0%	0,0%	0,0%	0,0%		133
3.001-6.000 lítrar	0,0%	100,0%	0,0%	0,0%		152
6.001-10.001 lítrar	0,0%	0,0%	100,0%	0,0%		108
10.001-50.000 lítrar	0,0%	0,0%	52,3%	47,7%		155
50.001 lítrar eða meira	0,0%	0,0%	0,0%	29,7%	70,3%	91
Eldsneyti afgreitt á... [SKE06]						
Höfuðborgarsvæðið	19,9%	27,2%	28,3%	12,7%	11,8%	346
Suðurnes	14,3%	20,2%	33,3%	19,0%	13,1%	84
Suðurland vestur	11,8%	20,5%	35,4%	18,9%	13,4%	127
Suðurland austur	23,8%	14,3%	31,0%	21,4%	9,5%	42
Austurland	11,4%	12,7%	29,1%	25,3%	21,5%	79
Norðurland Eystra	15,7%	18,3%	27,8%	21,7%	16,5%	115
Norðurland Vestra	11,1%	22,2%	34,9%	15,9%	15,9%	63
Vestfirðir	13,6%	8,5%	33,9%	25,4%	18,6%	59
Vesturland	17,5%	17,5%	25,8%	16,5%	22,7%	97

*Spurðir voru: Allir

**Þeir sem tóku ekki afstöðu eru þeir sem svöruðu annað hvort 'veit ekki' eða 'vil ekki svara'.

[SKE05] Hversu oft kaupir fyrirtækið [MEGINTEGUND ELSDNEYTIS] að jafnaði?

Svör	Fjöldi	Hlutfall%	Vikmörk +/-
Vikulega eða oftar	557	74,9%	2,9%
Á tveggja vikna fresti	102	13,7%	2,3%
Mánaðarlega	54	7,3%	1,7%
Sjaldnar	31	4,2%	1,3%
Fjöldi svara	744	100,0%	
Tóku afstöðu	744	98,4%	
Tóku ekki afstöðu**	12	1,6%	
Fjöldi svara	756	100,0%	
Spurðir*	756	100,0%	
Ekki spurðir	0	0,0%	
Fjöldi þátttakenda	756	100,0%	



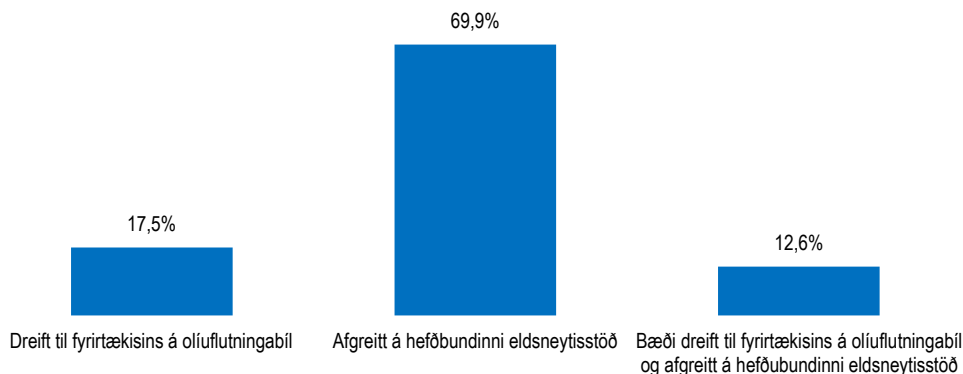
		Vikulega eða oftar	Á tveggja vikna fresti	Mánaðarlega	Sjaldnar	Fjöldi svara
Allir		74,9%	13,7%	7,3%	4,2%	744
Megin- starfsemi fyrir- tækisins [SKE24]	Flugflutningar	88,9%		11,1%	0,0%	9
	Iðnaður	73,8%	17,5%	6,3%	2,4%	126
	Landbúnaður	27,3%	5,5%	25,5%	41,8%	55
	Land-/fólksflutningar	92,3%	7,7%		0,0%	39
	Sjávarútvegur	58,1%	27,0%	13,5%	1,4%	74
	Sjóflutningar	40,0%	40,0%		20,0%	5
	Smásala/þjónusta/heilidsala	82,3%	14,6%	3,1%	0,0%	96
	Verktakastarfsemi	88,5%	9,8%	1,6%	0,0%	183
	Ferðaþjónusta/afþreying	76,7%	10,0%	10,0%	3,3%	30
	Annað	79,1%	9,3%	10,5%	1,2%	86
Ársvelta [SKE26]	0-49 milljónir kr.	66,2%	18,5%	5,3%	9,9%	151
	50-199 milljónir kr.	76,0%	13,4%	9,2%	1,4%	217
	200-999 milljónir kr.	84,0%	9,7%	4,2%	2,1%	144
	1.000 milljónir eða meira	76,3%	14,0%	8,6%	1,1%	93
Megin- tegund eldsneytis [SKE03]	Bensín	84,4%	13,6%	1,9%	0,0%	154
	Dísíolía (ólítuð)	87,0%	11,2%	1,0%	0,8%	385
	Dísíolía (lítuð)	45,3%	14,0%	23,3%	17,3%	150
	Skipagasolía MGO	37,0%	40,7%	14,8%	7,4%	27
	Skipadísíolía MD	61,5%	23,1%	15,4%	0,0%	13
	Svartolía	14,3%	28,6%	57,1%	0,0%	7
	Flugsteinolía (JET fuel)	75,0%	25,0%		0,0%	4
	Flugvélabensín	50,0%		50,0%	0,0%	4
Lítrar keyptir af megin- tegund eldsneytis s.l 12 mánuði	3.000 lítrar eða minna	71,0%	22,1%	3,1%	3,8%	131
	3.001-6.000 lítrar	74,7%	12,0%	5,3%	8,0%	150
	6.001-10.001 lítrar	69,2%	11,2%	12,1%	7,5%	107
	10.001-50.000 lítrar	76,8%	9,7%	11,0%	2,6%	155
	50.001 lítrar eða meira	74,2%	13,5%	10,1%	2,2%	89
Eldsneyti afgreitt á... [SKE06]	Höfuðborgarsvæðið	83,5%	12,4%	3,6%	0,5%	418
	Suðurnes	87,6%	7,2%	3,1%	2,1%	97
	Suðurland vestur	78,1%	4,8%	11,0%	6,2%	146
	Suðurland austur	80,0%	13,3%	4,4%	2,2%	45
	Austurland	87,9%	7,7%	4,4%	0,0%	91
	Norðurland Eystra	79,7%	7,8%	7,8%	4,7%	128
	Norðurland Vestra	80,3%	5,6%	4,2%	9,9%	71
	Vestfirðir	82,4%	8,8%	5,9%	2,9%	68
	Vesturland	75,5%	12,7%	10,0%	1,8%	110

*Spurðir voru: Allir

**Þeir sem tóku ekki afstöðu eru þeir sem svöruðu annað hvort 'veit ekki' eða 'vil ekki svara'.

[SKE08] Er [MEGINTEGUND ELSDNEYTIS] einkum dreift til fyrirtækisins á olíuflutningabil eða er eldsneytið einkum afgreitt til fyrirtækisins á hefðbundinni eldsneytisstöð?

Svör	Fjöldi	Hlutfall%	Vikmörk +/-
Dreift til fyrirtækisins á olíuflutningabil	132	17,5%	2,5%
Eldsneytið er afgreitt á hefðbundinni eldsneytisstöð	526	69,9%	3,0%
Bæði dreift til fyrirtækisins á olíuflutningabil og afgreitt á hefðbundinni eldsneytisstöð	95	12,6%	2,2%
Fjöldi svara	753	100,0%	
Tóku afstöðu	753	99,6%	
Tóku ekki afstöðu**	3	0,4%	
Fjöldi svara	756	100,0%	
Spurðir*	756	100,0%	
Ekki spurðir	0	0,0%	
Fjöldi þátttakenda	756	100,0%	



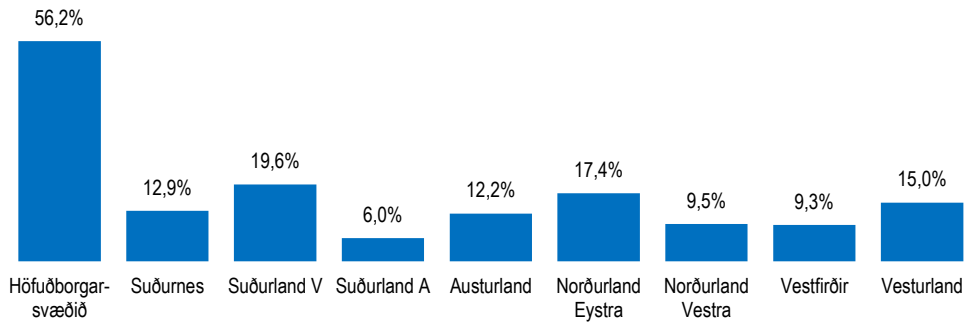
	Dreift til fyrirtækisins á olíuflutningabil	Afgreitt á hefðbundinni eldsneytisstöð	Bæði dreift til fyrirtækisins á olíuflutningabil og afgreitt á hefðbundinni eldsneytisstöð	Fjöldi svara
Allir	17,5%	69,9%	12,6%	753
Meginstarfsemi fyrir tækisins [SKE24]				
Flugflutningar	55,6%	11,1%	33,3%	9
Iðnaður	16,7%	80,2%	3,2%	126
Landbúnaður	58,2%	27,3%	14,5%	55
Land-/fólksflutningar	2,6%	92,3%	5,1%	39
Sjávarútvegur	29,9%	49,4%	20,8%	77
Sjóflutningar	80,0%	20,0%		5
Smásala/þjónusta/heildsala	6,3%	90,6%	3,1%	96
Verktakastarfsemi	11,4%	66,8%	21,7%	184
Ferðaþjónusta/afþreying	12,9%	58,1%	29,0%	31
Annað	11,6%	82,6%	5,8%	86
Ársvelta [SKE26]				
0-49 milljónir kr.	18,8%	70,1%	11,0%	154
50-199 milljónir kr.	13,3%	72,0%	14,7%	218
200-999 milljónir kr.	17,8%	72,6%	9,6%	146
1.000 milljónir eða meira	28,0%	60,2%	11,8%	93
Megintegund eldsneytis [SKE03]				
Bensín	0,6%	95,5%	3,9%	154
Disilíolía (ólítuð)	4,9%	83,5%	11,6%	389
Disilíolía (lítuð)	48,1%	26,6%	25,3%	154
Skipagasolía MGO	74,1%	14,8%	11,1%	27
Skipadísilíolía MD	71,4%	21,4%	7,1%	14
Svartolía	42,9%	42,9%	14,3%	7
Flugsteinolía (JET fuel)	100,0%			4
Flugvélabensín	25,0%	75,0%		4
Lítrar keyptir af megintegund eldsneytis s.l 12 mánuði				
3.000 lítrar eða minna	8,3%	84,2%	7,5%	133
3.001-6.000 lítrar	14,5%	78,9%	6,6%	152
6.001-10.001 lítrar	24,3%	64,5%	11,2%	107
10.001-50.000 lítrar	18,8%	63,0%	18,2%	154
50.001 lítrar eða meira	43,3%	32,2%	24,4%	90
Eldsneyti afgreitt á... [SKE06]				
Höfuðborgarsvæðið	9,2%	81,3%	9,5%	422
Suðurnes	13,4%	77,3%	9,3%	97
Suðurland vestur	18,4%	68,7%	12,9%	147
Suðurland austur	11,1%	75,6%	13,3%	45
Austurland	10,9%	69,6%	19,6%	92
Norðurland Eystra	16,8%	67,2%	16,0%	131
Norðurland Vestra	16,7%	70,8%	12,5%	72
Vestfirðir	12,9%	68,6%	18,6%	70
Vesturland	14,2%	66,4%	19,5%	113

*Spurðir voru: Allir

**Þeir sem tóku ekki afstöðu eru þeir sem svöruðu annað hvort 'veit ekki' eða 'vil ekki svara'.

[SKE06] Á hvaða landsvæðum fær fyrirtækið afgreitt [MEGINTEGUND ELSDNEYTIS] að staðaldri (bæði á dælu og af olíuflutningabíl)?

Svör	Fjöldi	Hlutfall%	Vikmörk +/-
Höfuðborgarsvæðið (Reykjavík, Seltjarnarnes, Kópavogur, Garðabær, Hafnarfjörður og Mosfellsbær)	424	56,2%	3,2%
Suðurnes	97	12,9%	2,2%
Suðurland vestur (frá Ölfusi að Vík í Mýrdal)	148	19,6%	2,6%
Suðurland austur (fyrir austan Vík í Mýrdal)	45	6,0%	1,6%
Austurland	92	12,2%	2,1%
Norðurland Eystra	131	17,4%	2,5%
Norðurland Vestra	72	9,5%	1,9%
Vestfirðir	70	9,3%	1,9%
Vesturland	113	15,0%	2,3%
Fjöldi svara	754		
Tóku afstöðu	754	99,7%	
Tóku ekki afstöðu**	2	0,3%	
Fjöldi svara	756	100,0%	
Spurðir*	756	100,0%	
Ekki spurðir	0	0,0%	
Fjöldi þátttakenda	756	100,0%	



	Höfuðborgarsvæðið	Suðurnes	Suðurland V	Suðurland A	Austurland	Norðurland Eystra	Norðurland Vestra	Vestfirðir	Vesturland	Fjöldi svara
Allir	56,2%	12,9%	19,6%	6,0%	12,2%	17,4%	9,5%	9,3%	15,0%	754
Meginstarfsemi fyrir-tækisins [SKE24]										
Flugflutningar	66,7%	22,2%	11,1%		11,1%	11,1%				9
Iðnaður	63,5%	20,6%	9,5%	3,2%	10,3%	9,5%	5,6%	5,6%	8,7%	126
Landbúnaður	12,7%	1,8%	41,8%		5,5%	21,8%	20,0%		16,4%	55
Land-/fólksflutningar	74,4%	15,4%	23,1%	20,5%	28,2%	38,5%	23,1%	15,4%	17,9%	39
Sjávarútvegur	23,1%	7,7%	9,0%	5,1%	11,5%	21,8%	6,4%	26,9%	23,1%	78
Sjóflutningar	80,0%				20,0%				40,0%	5
Smásala/þjónusta/heildsala	84,2%	20,0%	21,1%	9,5%	14,7%	20,0%	14,7%	11,6%	18,9%	95
Verktakastarfsemi	56,5%	6,5%	16,8%	3,3%	9,2%	13,6%	7,1%	4,9%	10,9%	184
Ferðaþjónusta/afþreying	45,2%	19,4%	38,7%	25,8%	16,1%	22,6%	9,7%	12,9%	16,1%	31
Annað	63,2%	16,1%	26,4%	5,7%	13,8%	17,2%	8,0%	8,0%	19,5%	87
Ársvelta [SKE26]										
0-49 milljónir kr.	45,1%	5,9%	19,6%	6,5%	6,5%	19,6%	9,8%	7,8%	12,4%	153
50-199 milljónir kr.	54,1%	11,5%	14,2%	4,6%	12,4%	12,4%	7,3%	7,3%	11,9%	218
200-999 milljónir kr.	61,4%	14,5%	19,3%	4,8%	11,0%	18,6%	9,0%	6,9%	13,1%	145
1.000 milljónir eða meira	69,1%	20,2%	31,9%	9,6%	25,5%	28,7%	14,9%	14,9%	23,4%	94
Megintegund eldsneytis [SKE03]										
Bensín	79,9%	14,3%	12,3%	3,2%	7,1%	11,7%	5,2%	5,2%	11,0%	154
Disílióla (ólítuð)	60,3%	13,8%	23,8%	8,2%	14,1%	18,7%	10,8%	7,7%	15,4%	390
Disílióla (lítuð)	29,4%	9,8%	20,3%	4,6%	11,8%	17,6%	13,1%	12,4%	17,6%	153
Skipagasolía MGO	35,7%	3,6%	3,6%	3,6%	14,3%	25,0%	7,1%	21,4%	21,4%	28
Skipadísílióla MD	7,1%	21,4%	14,3%		7,1%	21,4%		35,7%	21,4%	14
Svartolía	57,1%		28,6%		28,6%		14,3%			7
Flugsteinolía (JET fuel)	75,0%	25,0%				25,0%				4
Flugvélabensín	75,0%	25,0%			25,0%	25,0%		50,0%		4
Lítrar keyptir af megin- tegund eldsneytis s.l 12 mánuði										
3.000 lítrar eða minna	51,9%	9,0%	11,3%	7,5%	6,8%	13,5%	5,3%	6,0%	12,8%	133
3.001-6.000 lítrar	61,8%	11,2%	17,1%	3,9%	6,6%	13,8%	9,2%	3,3%	11,2%	152
6.001-10.001 lítrar	52,3%	12,1%	20,6%	6,5%	9,3%	16,8%	10,3%	12,1%	14,0%	107
10.001-50.000 lítrar	46,5%	16,1%	25,8%	9,0%	18,1%	21,3%	12,9%	12,3%	13,5%	155
50.001 lítrar eða meira	61,1%	18,9%	26,7%	5,6%	24,4%	27,8%	12,2%	15,6%	30,0%	90
Eldsneyti afgreitt á... [SKE06]										
Höfuðborgarsvæðið	100%	14,6%	17,7%	6,4%	11,3%	13,9%	9,0%	7,8%	13,0%	424
Suðurnes	63,9%	100%	32,0%	19,6%	27,8%	26,8%	23,7%	23,7%	25,8%	97
Suðurland vestur	50,7%	20,9%	100%	16,9%	21,6%	23,6%	18,2%	13,5%	23,6%	148
Suðurland austur	60,0%	42,2%	55,6%	100%	46,7%	48,9%	42,2%	37,8%	40,0%	45
Austurland	52,2%	29,3%	34,8%	22,8%	100%	51,1%	34,8%	28,3%	35,9%	92
Norðurland Eystra	45,0%	19,8%	26,7%	16,8%	35,9%	100%	26,0%	20,6%	27,5%	131
Norðurland Vestra	52,8%	31,9%	37,5%	26,4%	44,4%	47,2%	100%	29,2%	45,8%	72
Vestfirðir	47,1%	32,9%	28,6%	24,3%	37,1%	38,6%	100%	100%	40,0%	70
Vesturland	48,7%	22,1%	31,0%	15,9%	29,2%	31,9%	29,2%	24,8%	100%	113

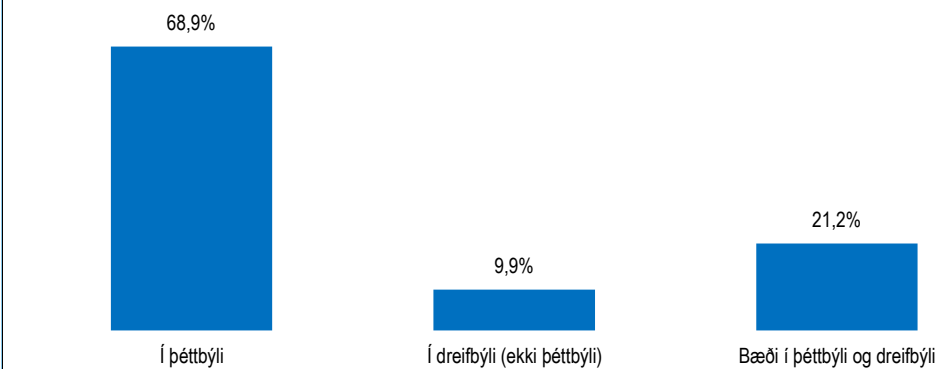
*Spurðir voru: Allir

**Þeir sem tóku ekki afstöðu eru þeir sem svöruðu annað hvort 'veit ekki' eða 'vil ekki svara'.

[SKE07] Á hvers konar landsvæðum fær fyrirtækið afgreitt [MEGINTEGUND ELDSNEYTIS] að staðaldri (bæði á dælu og af olíuflutningabíl)?



Svör	Fjöldi	Hlutfall%	Vikmörk +/-
Dreift til fyrirtækisins á olíuflutningabíl	515	68,9%	3,0%
Eldsneytið er afgreitt á hefðbundinni eldsneytisstöð	74	9,9%	2,0%
Bæði dreift til fyrirtækisins á olíuflutningabíl og afgreitt á hefðbundinni eldsneytisstöð	158	21,2%	2,7%
Fjöldi svara	747	100,0%	
Tóku afstöðu	747	98,8%	
Tóku ekki afstöðu**	9	1,2%	
Fjöldi svara	756	100,0%	
Spurðir*	756	100,0%	
Ekki spurðir	0	0,0%	
Fjöldi þátttakenda	756	100,0%	



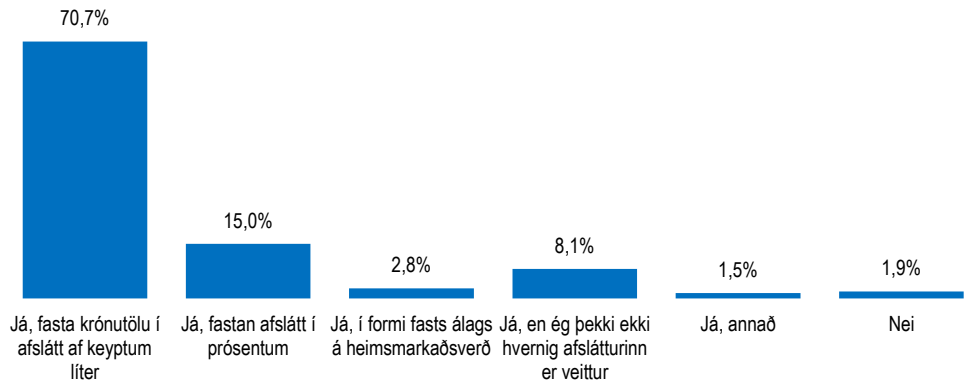
	Í þéttbýli	Í dreifbýli (ekki þéttbýli)	Bæði í þéttbýli og dreifbýli	Fjöldi svara
Allir	68,9%	9,9%	21,2%	747
Meginstarfsemi fyrir tækisins [SKE24]				
Flugflutningar	55,6%	22,2%	22,2%	9
Iðnaður	83,2%	4,8%	12,0%	125
Landbúnaður	23,6%	58,2%	18,2%	55
Land-/fólksflutningar	78,4%	2,7%	18,9%	37
Sjávarútvegur	82,9%	5,3%	11,8%	76
Sjóflutningar	80,0%		20,0%	5
Smásala/þjónusta/heildsala	78,7%	3,2%	18,1%	94
Verktakastarfsemi	60,5%	7,0%	32,4%	185
Ferðaþjónusta/afþreying	35,5%	22,6%	41,9%	31
Annað	81,4%	5,8%	12,8%	86
Ársvelta [SKE26]				
0-49 milljónir kr.	63,0%	15,6%	21,4%	154
50-199 milljónir kr.	70,7%	10,2%	19,1%	215
200-999 milljónir kr.	69,9%	8,2%	21,9%	146
1.000 milljónir eða meira	76,3%	5,4%	18,3%	93
Megintegund eldsneytis [SKE03]				
Bensín	83,4%	2,0%	14,6%	151
Disíloía (ólíuð)	69,2%	6,5%	24,4%	386
Disíloía (lítuð)	47,7%	28,1%	24,2%	153
Skipagasolía MGO	85,7%	3,6%	10,7%	28
Skipadísíloía MD	92,9%		7,1%	14
Svartolía	100,0%			7
Flugsteinolía (JET fuel)	75,0%	25,0%		4
Flugvélabensín	50,0%	25,0%	25,0%	4
Lítrar keyptir af megintegund eldsneytis s.l 12 mánuði				
3.000 lítrar eða minna	79,2%	5,4%	15,4%	130
3.001-6.000 lítrar	68,4%	11,8%	19,7%	152
6.001-10.001 lítrar	72,0%	13,1%	15,0%	107
10.001-50.000 lítrar	60,6%	13,5%	25,8%	155
50.001 lítrar eða meira	62,9%	10,1%	27,0%	89
Eldsneyti afgreitt á... [SKE06]				
Höfuðborgarsvæðið	78,2%	1,4%	20,4%	417
Suðurnes	64,2%	2,1%	33,7%	95
Suðurland vestur	47,6%	19,3%	33,1%	145
Suðurland austur	40,9%	13,6%	45,5%	44
Austurland	57,1%	6,6%	36,3%	91
Norðurland Eystra	55,0%	6,2%	38,8%	129
Norðurland Vestra	42,3%	16,9%	40,8%	71
Vestfirðir	54,4%	8,8%	36,8%	68
Vesturland	51,4%	9,9%	38,7%	111

*Spurðir voru: Allir

**Þeir sem tóku ekki afstöðu eru þeir sem svöruðu annað hvort 'veit ekki' eða 'vil ekki svara'.

[SKE12a] Er fyrirtækið með afslátt af [MEGINTEGUND ELSDNEYTIS] sem það kaupir af [MEGINOLIUFELAG]?

Svör	Fjöldi	Hlutfall%	Vikmörk +/-
Já, fasta krónutölu í afslátt af keyptum lítr	513	70,7%	3,0%
Já, fastan afslátt í prósentum	109	15,0%	2,4%
Já, í formi fasts álags á heimsmarkaðsverð	20	2,8%	1,1%
Já, en ég þekki ekki hv ermig afslátturinn er veittur	59	8,1%	1,8%
Já, annað	11	1,5%	0,8%
Nei	14	1,9%	0,9%
Fjöldi svara	726	100,0%	
Tóku afstöðu	726	97,6%	
Tóku ekki afstöðu**	18	2,4%	
Fjöldi svara	744	100,0%	
Spurðir*	744	98,4%	
Ekki spurðir	12	1,6%	
Fjöldi þátttakenda	756	100,0%	



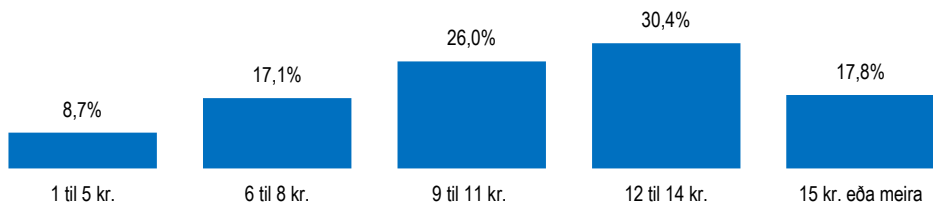
	krónutölu í afslátt af keyptum lítr	Já, fastan afslátt í prósentum	Já, í formi fasts álags á heimsmarkaðsverð	þekki ekki hv ermig afslátturinn er veittur	Já, annað	Nei	Fjöldi svara
Allir	70,7%	15,0%	2,8%	8,1%	1,5%	1,9%	726
Meginstarfsemi fyrir-tækisins [SKE24]							
Flugflutningar	50,0%	12,5%	37,5%				8
Iðnaður	64,8%	18,9%	0,8%	13,1%	0,8%	1,6%	122
Landbúnaður	67,3%	7,7%		19,2%		5,8%	52
Land-/fólksflutningar	79,5%	15,4%			5,1%		39
Sjávarútvegur	65,8%	13,7%	16,4%	2,7%		1,4%	73
Sjóflutningar	20,0%		20,0%		20,0%	40,0%	5
Smásala/þjónusta/heildsala	69,1%	19,1%	1,1%	7,4%	1,1%	2,1%	94
Verktakastarfsemi	82,1%	10,1%	0,6%	5,6%	0,6%	1,1%	179
Ferðaþjónusta/afþreying	76,7%	13,3%		6,7%		3,3%	30
Annað	70,2%	17,9%		9,5%	2,4%		84
Ársvelta [SKE26]							
0-49 milljónir kr.	73,5%	13,9%		8,6%	0,7%	3,3%	151
50-199 milljónir kr.	73,1%	17,1%	0,5%	6,9%	0,5%	1,9%	216
200-999 milljónir kr.	70,4%	14,8%	3,5%	7,7%	0,7%	2,8%	142
1.000 milljónir eða meira	63,7%	16,5%	13,2%	3,3%	3,3%		91
Megin-tegund eldsneytis [SKE03]							
Bensín	69,5%	15,9%		12,6%	0,7%	1,3%	151
Disílolía (ólítuð)	73,9%	15,5%	0,3%	7,5%	1,9%	1,1%	375
Disílolía (lítuð)	72,3%	15,5%	1,4%	7,4%	0,7%	2,7%	148
Skipagasolía MGO	48,1%	11,1%	22,2%	3,7%	3,7%	11,1%	27
Skipadísílolía MD	61,5%		30,8%			7,7%	13
Svartolía	16,7%	16,7%	66,7%				6
Flugsteinolía (JET fuel)	25,0%		75,0%				4
Flugvélabensín							
Lítrar keyptir af megin-tegund eldsneytis s.l 12 mánuði							
3.000 lítrar eða minna	60,9%	21,9%		13,3%	0,8%	3,1%	128
3.001-6.000 lítrar	66,4%	15,8%		13,0%	1,4%	3,4%	146
6.001-10.001 lítrar	75,7%	15,9%	0,9%	4,7%	1,9%	0,9%	107
10.001-50.000 lítrar	82,2%	11,2%	0,7%	3,9%	1,3%	0,7%	152
50.001 lítrar eða meira	66,3%	5,8%	20,9%	1,2%	2,3%	3,5%	86
Eldsneyti afgreitt á... [SKE06]							
Höfuðborgarsvæðið	72,8%	15,0%	2,2%	6,6%	1,5%	2,0%	408
Suðurnes	71,3%	17,0%	1,1%	5,3%	2,1%	3,2%	94
Suðurland vestur	77,9%	10,0%	2,1%	7,9%	0,7%	1,4%	140
Suðurland austur	78,6%	16,7%		4,8%			42
Austurland	77,1%	13,3%	2,4%	6,0%	1,2%		83
Norðurland Eystra	75,8%	11,3%	3,2%	5,6%	2,4%	1,6%	124
Norðurland Vestra	78,3%	10,1%	1,4%	7,2%	1,4%	1,4%	69
Vestfirðir	77,4%	14,5%	1,6%	1,6%	3,2%	1,6%	62
Vesturland	81,3%	5,6%	2,8%	6,5%	2,8%	0,9%	107

*Spurðir voru: Þeir sem höfðu keypt mest eldsneyti frá ákveðnum eldsneytissala á s.l. 12 mánuðum [SKE10]

**Þeir sem tóku ekki afstöðu eru þeir sem svöruðu annað hvort 'veit ekki' eða 'vil ekki svara'.

[SKE12c] Hversu hár er afslátturinn sem fyrirtækið fær af [MEGINTEGUND ELSDNEYTIS] sem það kaupir af [MEGINOLIUFELAG]?

Svör	Fjöldi	Hlutfall%	Vikmörk +/-
1 króna á lítra	1	0,2%	0,5%
2 krónur á lítra	2	0,5%	0,6%
3 krónur á lítra	16	4,0%	1,8%
4 krónur á lítra	3	0,7%	0,8%
5 krónur á lítra	13	3,2%	1,6%
6 krónur á lítra	14	3,5%	1,7%
7 krónur á lítra	24	5,9%	2,2%
8 krónur á lítra	31	7,7%	2,4%
9 krónur á lítra	24	5,9%	2,2%
10 krónur á lítra	54	13,4%	3,1%
11 krónur á lítra	27	6,7%	2,3%
12 krónur á lítra	74	18,3%	3,5%
13 krónur á lítra	23	5,7%	2,1%
14 krónur á lítra	26	6,4%	2,2%
15 krónur á lítra	22	5,4%	2,1%
16 krónur á lítra	12	3,0%	1,5%
17 krónur eða meira	38	9,4%	2,7%
Fjöldi svara	404	100,0%	
Tóku afstöðu	404	78,8%	
Tóku ekki afstöðu**	109	21,2%	
Fjöldi svara	513	100,0%	
Spurðir*	513	67,9%	
Ekki spurðir	243	32,1%	
Fjöldi þátttakenda	756	100,0%	

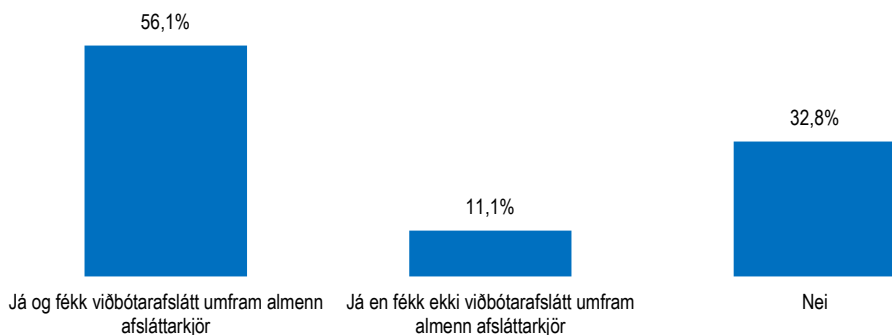


	1 til 5 kr.	6 til 8 kr.	9 til 11 kr.	12 til 14 kr.	15 kr. eða meira	Fjöldi svara
Allir	8,7%	17,1%	26,0%	30,4%	17,8%	404
Meginstarfsemi fyrir-tækisins [SKE24]						
Flugflutningar	0,0%	33,3%	33,3%	33,3%	0,0%	3
Iðnaður	8,2%	27,9%	24,6%	27,9%	11,5%	61
Landbúnaður	16,7%	20,0%	20,0%	23,3%	20,0%	30
Land-/fólksflutningar	0,0%	10,7%	14,3%	42,9%	32,1%	28
Sjávarútvegur	7,1%	19,0%	35,7%	31,0%	7,1%	42
Sjóflutningar						
Smásala/þjónusta/heilidsala	12,8%	17,0%	23,4%	29,8%	17,0%	47
Verktakastarfsemi	4,3%	13,0%	29,6%	29,6%	23,5%	115
Ferðaþjónusta/afþreying	14,3%	28,6%	19,0%	23,8%	14,3%	21
Annað	6,5%	10,9%	30,4%	37,0%	15,2%	46
Ársvelta [SKE26]						
0-49 milljónir kr.	10,2%	18,4%	30,6%	33,7%	7,1%	98
50-199 milljónir kr.	9,9%	21,4%	27,5%	28,2%	13,0%	131
200-999 milljónir kr.	6,6%	13,2%	23,7%	27,6%	28,9%	76
1.000 milljónir eða meira	4,4%	8,9%	17,8%	33,3%	35,6%	45
Megin-tegund eldsneytis [SKE03]						
Bensín	16,5%	15,2%	21,5%	38,0%	8,9%	79
Disilolía (ólítuð)	6,8%	17,6%	24,9%	29,9%	20,8%	221
Disilolía (lítuð)	4,5%	15,7%	32,6%	28,1%	19,1%	89
Skipagasolía MGO	12,5%	37,5%	0,0%	25,0%	25,0%	8
Skipaðísilolía MD	33,3%	16,7%	50,0%	0,0%	0,0%	6
Svartolía	0,0%	0,0%	0,0%	0,0%	0,0%	
Flugsteinolía (JET fuel)	0,0%	0,0%	0,0%	0,0%	0,0%	
Flugvélabensín						
Lítrar keyptir af megin-tegund eldsneytis s.l 12 mánuði						
3.000 lítrar eða minna	14,3%	22,2%	23,8%	33,3%	6,3%	63
3.001-6.000 lítrar	14,1%	24,7%	27,1%	28,2%	5,9%	85
6.001-10.001 lítrar	4,2%	22,5%	38,0%	22,5%	12,7%	71
10.001-50.000 lítrar	5,8%	11,7%	23,3%	34,0%	25,2%	103
50.001 lítrar eða meira	2,6%	5,3%	10,5%	34,2%	47,4%	38
Eldsneyti afgreitt á... [SKE06]						
Höfuðborgarsvæðið	7,2%	17,0%	24,7%	31,9%	19,1%	235
Suðurnes	9,8%	15,7%	25,5%	31,4%	17,6%	51
Suðurland vestur	10,3%	16,1%	23,0%	26,4%	24,1%	87
Suðurland austur	3,6%	17,9%	25,0%	28,6%	25,0%	28
Austurland	3,6%	16,4%	20,0%	30,9%	29,1%	55
Norðurland Eystra	5,0%	15,0%	22,5%	26,3%	31,3%	80
Norðurland Vestra	6,5%	10,9%	13,0%	34,8%	34,8%	46
Vestfirðir	17,9%	15,4%	12,8%	33,3%	20,5%	39
Vesturland	9,6%	19,2%	16,4%	28,8%	26,0%	73

*Spurðir voru: Þeir sem fengu fasta krónutölu í afslátt af keyptum lítr hjá megin eldsneytissala [SKE12a]
 **Þeir sem tóku ekki afstöðu eru þeir sem svörðuðu annað hvort 'veit ekki' eða 'vil ekki svara'.

[SKE12d] Hefur þú leitað eftir viðbótarafslætti umfram almenn afsláttarkjör (s.s. uppgefinn afsláttur á vefsíðu fyrir handhafa afsláttarýkja eða-korta) hjá [MEGINOLIUFELAG]?

Svör	Fjöldi	Hlutfall%	Vikmörk +/-
Já og fékk viðbótarafslátt umfram almenn afsláttarkjör	267	56,1%	4,1%
Já en fékk ekki viðbótarafslátt umfram almenn afsláttarkjör	53	11,1%	2,6%
Nei	156	32,8%	3,9%
Fjöldi svara	476	100,0%	
Tóku afstöðu	476	92,8%	
Tóku ekki afstöðu**	37	7,2%	
Fjöldi svara	513	100,0%	
Spurðir*	513	67,9%	
Ekki spurðir	243	32,1%	
Fjöldi þáttakenda	756	100,0%	

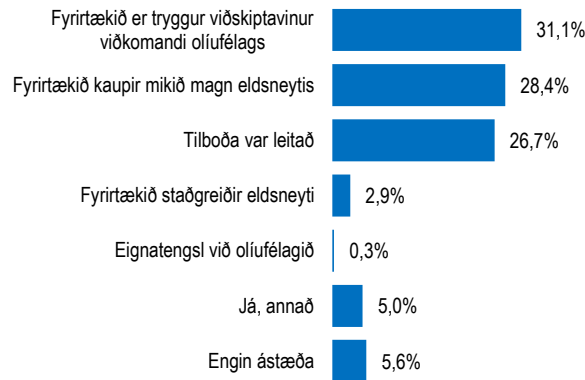


	Já og fékk viðbótarafslátt umfram almenn afsláttarkjör	Já en fékk ekki viðbótarafslátt umfram almenn afsláttarkjör	Nei	Fjöldi svara
Allir	56,1%	11,1%	32,8%	476
Meginstarfsemi fyrir tækisins [SKE24]				
Flugflutningar	50,0%		50,0%	4
Iðnaður	54,3%	12,9%	32,9%	70
Landbúnaður	52,9%	23,5%	23,5%	34
Land-/fólksflutningar	75,9%	6,9%	17,2%	29
Sjávarútvegur	61,7%	6,4%	31,9%	47
Sjóflutningar				
Smásala/þjónusta/heildsala	59,6%	3,5%	36,8%	57
Verktakastarfsemi	55,1%	11,6%	33,3%	138
Ferðaþjónusta/afþreying	45,5%	27,3%	27,3%	22
Annað	45,6%	8,8%	45,6%	57
Ársvelta [SKE26]				
0-49 milljónir kr.	59,8%	9,3%	30,8%	107
50-199 milljónir kr.	50,7%	18,4%	30,9%	152
200-999 milljónir kr.	57,0%	9,7%	33,3%	93
1.000 milljónir eða meira	62,7%		37,3%	51
Megintegund eldsneytis [SKE03]				
Bensín	55,6%	9,1%	35,4%	99
Dísilíolía (ólítuð)	58,3%	8,7%	32,9%	252
Dísilíolía (lítuð)	48,5%	19,8%	31,7%	101
Skipagasolía MGO	69,2%		30,8%	13
Skipadísilíolía MD	75,0%	25,0%		8
Svartolía				
Flugsteinolía (JET fuel)				
Flugvélabensín				
Lítrar keyptir af megin- tegund eldsneytis s.l 12 mánuði				
3.000 lítrar eða minna	50,7%	12,3%	37,0%	73
3.001-6.000 lítrar	50,0%	8,9%	41,1%	90
6.001-10.001 lítrar	52,6%	12,8%	34,6%	78
10.001-50.000 lítrar	59,7%	16,8%	23,5%	119
50.001 lítrar eða meira	72,9%	4,2%	22,9%	48
Eldsneyti afgreitt á... [SKE06]				
Höfuðborgarsvæðið	57,9%	7,7%	34,3%	271
Suðurnes	57,6%	8,5%	33,9%	59
Suðurland vestur	55,7%	15,5%	28,9%	97
Suðurland austur	58,6%	6,9%	34,5%	29
Austurland	60,4%	7,5%	32,1%	53
Norðurland Eystra	57,1%	8,3%	34,5%	84
Norðurland Vestra	63,8%	10,6%	25,5%	47
Vestfirðir	48,8%	14,0%	37,2%	43
Vesturland	54,7%	13,3%	32,0%	75

*Spurðir voru: Þeir sem fengu fasta krónutölu í afslátt af keyptum lítr hjá megin eldsneytissala [SKE12a]
 **Þeir sem tóku ekki afstöðu eru þeir sem svoruðu annað hvort 'veit ekki' eða 'vil ekki svara'.

[SKE12b] Hver telur þú að sé meginástæða þess að fyrirtækið fær afslátt af [MEGINTEGUND ELSDNEYTIS] sem það kaupir af [MEGINOLIUFELAG]?

Svör	Fjöldi	Hlutfall%	Vikmörk +/-
Fyrirtækið er tryggur viðskiptavinur viðkomandi olíufélags	212	31,1%	3,2%
Fyrirtækið kaupir mikið magn eldsneytis	194	28,4%	3,1%
Tilboða var leitað	182	26,7%	3,1%
Fyrirtækið staðgreiðir eldsneyti	20	2,9%	1,2%
Eignatengsl við olíufélagið	2	0,3%	0,4%
Já, annað	34	5,0%	1,5%
Engin ástæða	38	5,6%	1,6%
Fjöldi svara	682	100,0%	
Tóku afstöðu	682	95,8%	
Tóku ekki afstöðu**	30	4,2%	
Fjöldi svara	712	100,0%	
Spurðir*	712	94,2%	
Ekki spurðir	44	5,8%	
Fjöldi þátttakenda	756	100,0%	



	Fyrirtækið er tryggur viðskiptavinur viðkomandi olíufélags	Fyrirtækið kaupir mikið magn eldsneytis	Tilboða var leitað	Fyrirtækið staðgreiðir eldsneyti	Eignatengsl við olíufélagið	Já, annað	Engin ástæða	Fjöldi svara
Allir	31,1%	28,4%	26,7%	2,9%	0,3%	5,0%	5,6%	682
Meginstarfsemi fyrir-tækisins [SKE24]								
Flugflutningar	12,5%	62,5%	25,0%					8
Iðnaður	37,2%	23,9%	24,8%	5,3%		2,7%	6,2%	113
Landbúnaður	39,6%	22,9%	29,2%		2,1%		6,3%	48
Land-/fólksflutningar	10,8%	64,9%	13,5%	2,7%	2,7%	5,4%		37
Sjávarútvegur	36,8%	30,9%	22,1%			4,4%	5,9%	68
Sjóflutningar	33,3%	33,3%	33,3%					3
Smásala/þjónusta/heilidsala	38,6%	22,7%	28,4%	3,4%		3,4%	3,4%	88
Verktakastarfsemi	29,1%	28,6%	31,4%	4,0%		2,9%	4,0%	175
Ferðapjónusta/afþreying	30,8%	53,8%	3,8%			3,8%	7,7%	26
Annað	22,8%	17,7%	32,9%	1,3%		16,5%	8,9%	79
Ársvelta [SKE26]								
0-49 milljónir kr.	37,9%	22,9%	22,1%	4,3%		7,1%	5,7%	140
50-199 milljónir kr.	33,5%	26,0%	27,5%	2,5%		2,5%	8,0%	200
200-999 milljónir kr.	26,1%	28,4%	33,6%	3,0%	0,7%	4,5%	3,7%	134
1.000 milljónir eða meira	26,7%	38,9%	24,4%	1,1%	1,1%	5,6%	2,2%	90
Megintegund eldsneytis [SKE03]								
Bensín	37,9%	22,9%	23,6%	5,0%	0,7%	4,3%	5,7%	140
Disilolía (ólítuð)	29,7%	28,3%	26,9%	3,1%	0,3%	6,1%	5,6%	360
Disilolía (lítuð)	30,7%	31,4%	28,5%	1,5%		1,5%	6,6%	137
Skipagasolía MGO	21,7%	30,4%	34,8%			13,0%		23
Skipadisilolía MD	27,3%	45,5%	18,2%			9,1%		11
Svartolía	16,7%	16,7%	50,0%				16,7%	6
Flugsteinolía (JET fuel)			100,0%					4
Flugvélabensín								
Lítrar keyptir af megintegund eldsneytis s.l 12 mánuði								
3.000 lítrar eða minna	45,3%	10,3%	29,1%	5,1%		1,7%	8,5%	117
3.001-6.000 lítrar	37,9%	18,2%	25,0%	3,0%	0,8%	6,8%	8,3%	132
6.001-10.001 lítrar	31,7%	30,8%	23,1%	3,8%	1,0%	5,8%	3,8%	104
10.001-50.000 lítrar	27,7%	33,1%	27,7%	2,0%		5,4%	4,1%	148
50.001 lítrar eða meira	13,6%	56,8%	27,2%			1,2%	1,2%	81
Eldsneyti afgreitt á... [SKE06]								
Höfuðborgarsvæðið	28,8%	29,5%	26,9%	3,4%	0,3%	5,2%	6,0%	386
Suðurnes	27,3%	30,7%	31,8%	1,1%		4,5%	4,5%	88
Suðurland vestur	24,8%	35,8%	27,7%	2,2%		3,6%	5,8%	137
Suðurland austur	36,6%	39,0%	19,5%			4,9%		41
Austurland	21,3%	45,0%	22,5%	2,5%		6,3%	2,5%	80
Norðurland Eystra	26,5%	35,0%	26,5%	0,9%	0,9%	6,0%	4,3%	117
Norðurland Vestra	23,9%	35,8%	26,9%		1,5%	9,0%	3,0%	67
Vestfirðir	22,0%	42,4%	27,1%			5,1%	3,4%	59
Vesturland	24,0%	38,0%	23,0%	1,0%		8,0%	6,0%	100

*Spurðir voru: Fyrirtækið með afslátt af [MEGINTEGUND ELSDNEYTIS] sem það kaupir af [MEGINOLIUFELAG] [SKE12a]
 **Þeir sem tóku ekki afstöðu eru þeir sem svörðu annað hvort 'veit ekki' eða 'vil ekki svara'.

[SKE13] Hver af neðantöldum atriðum hafa áhrif á kaup fyrirtækisins á [MEGINTEGUND ELSDNEYTIS] af [MEGINOLIUFELAGJ?]



-Merktu við allt sem við á

Svör	Fjöldi	Hlutfall %	Vikmörk +/-
Afsláttur af eldsneytisverði	382	53,9%	3,4%
Staðsetning eldsneytissstöðva	300	42,3%	3,3%
Góð þjónusta	230	32,4%	3,2%
Möguleiki á reikningsviðskiptum	202	28,5%	3,1%
Eldsneytisverð	181	25,5%	3,0%
Afsláttur af öðrum vörum en eldsneyti	139	19,6%	2,7%
Getur dreift eldsneyti á alla þá staði þar sem fyrirtækið þarf að kaupa eldsneyti	127	17,9%	2,6%
Tryggð við oliufélagið	123	17,3%	2,6%
Möguleiki á því að kaupa smuoliur	108	15,2%	2,4%
Skjót viðbrögð ef eldsneyti vantar	90	12,7%	2,3%
Gjaldfrestur	72	10,2%	2,0%
Oliufélagið er mikilvægur viðskiptavinur fyrirtækisins	64	9,0%	1,9%
Möguleiki á því að kaupa matvöru, drykki og sælgæti	37	5,2%	1,5%
Gæði eldsneytis	36	5,1%	1,5%
Þekki solumanninn persónulega	21	3,0%	1,1%
Afsláttur hjá samstarfsaðilum eldsneytissala	19	2,7%	1,1%
Eignarhald oliufélagsins	12	1,7%	0,9%
Eignatengsl við oliufélagið	2	0,3%	0,4%
Annað	44	6,2%	1,6%
Fjöldi svara	709		
Tóku afstöðu	709	95,3%	
Tóku ekki afstöðu**	35	4,7%	
Fjöldi svara	744	100,0%	
Spurðir*	744	98,4%	
Ekki spurðir	12	1,6%	
Fjöldi þátttakenda	756	100,0%	



	Afsláttur af eldsneytisverði	Staðsetning eldsneytissstöðva	Góð þjónusta	Möguleiki á reikningsviðskiptum	Eldsneytisverð	Afsláttur af öðrum vörum en eldsneyti	Getur dreift eldsneyti á staði...	Tryggð við oliufélagið	Möguleiki á því að kaupa smuoliur	Skjót viðbrögð ef eldsneyti vantar	Gjaldfrestur	Mikilvægur viðskiptavinur	Fjöldi svara
Allir	53,9%	42,3%	32,4%	28,5%	25,5%	19,6%	17,9%	17,3%	15,2%	12,7%	10,2%	9,0%	709
Meginstarfsemi fyrirtækisins [SKE24]													
Flugflutningar	44,4%	22,2%	33,3%		44,4%	22,2%	11,1%	22,2%				11,1%	9
lðnaður	50,8%	38,3%	30,0%	34,2%	25,8%	18,3%	13,3%	16,7%	10,8%	13,3%	12,5%	6,7%	120
Landbúnaður	58,5%	30,2%	49,1%	37,7%	17,0%	26,4%	11,3%	15,1%	30,2%	37,7%	15,1%	11,3%	53
Land-/fólksflutningar	71,8%	56,4%	25,6%	25,6%	20,5%	17,9%	15,4%	17,9%	17,9%		10,3%	10,3%	39
Sjávarútvegur	53,6%	46,4%	44,9%	18,8%	26,1%	29,0%	27,5%	27,5%	15,9%	10,1%	7,2%	11,6%	69
Sjöflutningar	60,0%	40,0%	20,0%	40,0%	60,0%	20,0%	60,0%			20,0%	40,0%	20,0%	5
Smásala/þjónusta/heilidsala	54,3%	35,9%	23,9%	21,7%	32,6%	14,1%	9,8%	16,3%	8,7%	4,3%	12,0%	17,4%	92
Verktakastarfsemi	53,6%	43,6%	35,2%	30,2%	26,3%	25,1%	23,5%	19,6%	21,2%	17,3%	9,5%	3,4%	179
Ferðaþjónusta/afþreying	51,6%	58,1%	29,0%	38,7%	22,6%	19,4%	22,6%	25,8%	16,1%	9,7%	12,9%	3,2%	31
Annað	56,3%	47,5%	25,0%	33,8%	22,5%	7,5%	15,0%	8,8%	7,5%	3,8%	3,8%	11,3%	80
Ársvelta [SKE26]													
0-49 milljónir kr.	56,5%	40,8%	29,3%	32,0%	25,2%	19,7%	12,9%	16,3%	17,0%	14,3%	9,5%	5,4%	147
50-199 milljónir kr.	51,4%	43,3%	30,0%	30,0%	20,0%	22,9%	13,8%	18,6%	12,9%	11,0%	11,0%	6,2%	210
200-999 milljónir kr.	53,2%	41,8%	30,5%	24,8%	27,7%	14,9%	22,0%	14,9%	12,8%	10,6%	8,5%	9,2%	141
1.000 milljónir eða meira	61,8%	36,0%	40,4%	25,8%	33,7%	16,9%	29,2%	15,7%	11,2%	10,1%	13,5%	19,1%	89
Megintegund eldsneytis [SKE03]													
Bensín	55,9%	37,2%	23,4%	24,1%	26,2%	12,4%	8,3%	17,2%	8,3%	3,4%	4,8%	11,0%	145
Disilolía (ólítuð)	55,4%	48,4%	29,1%	32,3%	23,9%	20,7%	16,3%	15,5%	16,0%	7,1%	10,1%	7,3%	368
Disilolía (lítuð)	49,0%	39,5%	43,5%	24,5%	22,4%	20,4%	26,5%	18,4%	19,7%	32,7%	12,9%	8,8%	147
Skipagasolía MGO	51,9%	14,8%	44,4%	37,0%	48,1%	33,3%	37,0%	25,9%	22,2%	18,5%	25,9%	18,5%	27
Skipadisilolía MD	63,6%	36,4%	54,5%	18,2%	36,4%	9,1%	18,2%	36,4%	9,1%	9,1%	9,1%	18,2%	11
Svartolía	60,0%	20,0%	80,0%		60,0%	60,0%	60,0%	40,0%	20,0%	60,0%	20,0%		5
Flugsteinolía (JET fuel)	33,3%	33,3%	100,0%		66,7%	33,3%	33,3%	33,3%		66,7%		33,3%	3
Flugvélabensín								33,3%					3
Lítrar keyptir af megintegund eldsneytis s.l 12 mánuði													
3.000 lítrar eða minna	44,8%	51,2%	28,8%	29,6%	20,0%	19,2%	7,2%	17,6%	12,8%	11,2%	10,4%	5,6%	125
3.001-6.000 lítrar	47,9%	34,7%	22,2%	31,3%	19,4%	18,8%	9,0%	16,0%	11,1%	10,4%	7,6%	9,7%	144
6.001-10.001 lítrar	61,7%	43,0%	35,5%	29,0%	22,4%	17,8%	16,8%	14,0%	17,8%	13,1%	8,4%	4,7%	107
10.001-50.000 lítrar	58,5%	42,9%	34,0%	31,3%	27,9%	19,0%	23,1%	17,0%	19,7%	14,3%	11,6%	8,8%	147
50.001 lítrar eða meira	58,8%	35,3%	42,4%	21,2%	38,8%	29,4%	42,4%	23,5%	12,9%	20,0%	16,5%	16,5%	85
Eldsneyti afgreitt á... [SKE06]													
Höfuðborgarsvæðið	58,3%	38,6%	27,5%	29,0%	30,1%	17,7%	16,7%	14,4%	11,6%	7,8%	11,6%	9,6%	396
Suðurnes	56,5%	50,0%	34,8%	29,3%	30,4%	20,7%	30,4%	25,0%	8,7%	13,0%	16,3%	10,9%	92
Suðurland vestur	56,0%	50,0%	36,6%	27,6%	24,6%	14,2%	20,9%	23,1%	11,9%	11,2%	5,2%	11,2%	134
Suðurland austur	57,5%	57,5%	37,5%	25,0%	20,0%	25,0%	22,5%	15,0%	12,5%	5,0%	5,0%	2,5%	40
Austurland	54,2%	55,4%	28,9%	26,5%	21,7%	24,1%	28,9%	16,9%	21,7%	12,0%	14,5%	9,6%	83
Norðurland Eystra	56,9%	48,8%	30,9%	29,3%	21,1%	25,2%	23,6%	14,6%	19,5%	15,4%	11,4%	8,9%	123
Norðurland Vestra	61,8%	60,3%	26,5%	32,4%	22,1%	19,1%	22,1%	11,8%	16,2%	11,8%	13,2%	5,9%	68
Vestfirðir	53,2%	58,1%	37,1%	25,8%	27,4%	19,4%	35,5%	11,3%	17,7%	12,9%	11,3%	6,5%	62
Vesturland	58,8%	51,0%	31,4%	32,4%	23,5%	28,4%	22,5%	19,6%	22,5%	9,8%	12,7%	12,7%	102

*Spurðir voru: Þeir sem höfðu keypt mest eldsneyti frá ákveðnum eldsneytissala á s.l. 12 mánuðum [SKE10]
 **Þeir sem tóku ekki afstöðu eru þeir sem svöruðu annað hvort 'veit ekki' eða 'vil ekki svara'.
 ***Atriði sem færri en 9% nefndu voru ekki sundurgreind í töflu.

[SKE14] Hvert af neðantöldum atriðum hefur mest áhrif á kaup fyrirtækisins af [MEGINTEGUND ELSDNEYTIS] af [MEGINOLIUFELAGJ]?

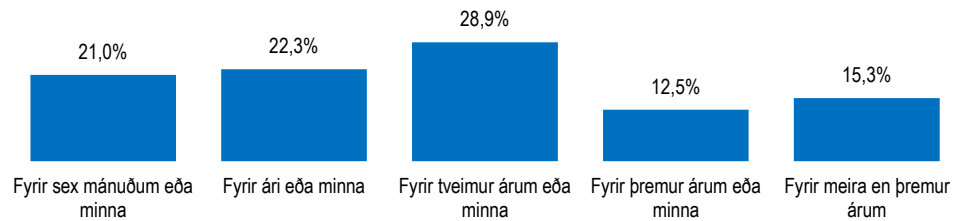
Svör	Fjöldi	Hlutfall%	Vikmörk +/-
Afsláttur af eldsneytisverði	205	29,7%	3,1%
Staðsetning eldsneytisstöðva	144	20,8%	2,8%
Eldsneytisverð	81	11,7%	2,2%
Góð þjónusta	51	7,4%	1,8%
Tryggð við oliufélagið	43	6,2%	1,7%
Getur dreift eldsneyti á alla þá staði þar sem fyrirtækið þarf að kaupa eldsneyti	31	4,5%	1,4%
Skjót viðbrögð ef eldsneyti vantar	31	4,5%	1,4%
Möguleiki á reikningsviðskiptum	22	3,2%	1,2%
Oliufélagið er mikilvægur viðskiptavinur	20	2,9%	1,2%
Afsláttur af öðrum vörum en eldsneyti	14	2,0%	1,0%
Eignarhald oliufélagsins	3	0,4%	0,5%
Gæði eldsneytis	3	0,4%	0,5%
Möguleiki á því að kaupa smuruliur	3	0,4%	0,5%
Þekki sölumanninn persónulega	2	0,3%	0,4%
Gjaldfrestur	2	0,3%	0,4%
Möguleiki á því að kaupa matvöru, drykki og sælgæti	1	0,1%	0,3%
Annað	35	5,1%	1,5%
Fjöldi svara	691	100,0%	
Tóku afstöðu	691	92,9%	
Tóku ekki afstöðu**	53	7,1%	
Fjöldi svara	744	100,0%	
Spurðir*	744	98,4%	
Ekki spurðir	12	1,6%	
Fjöldi þátttakenda	756	100,0%	

	Afsláttur af eldsneytisverði	Staðsetning eldsneytisstöðva	Eldsneytisverð	Góð þjónusta	Tryggð við oliufélagið	Getur dreift eldsneyti á alla þá staði þar sem fyrirtækið þarf að...	Skjót viðbrögð ef eldsneyti vantar	Möguleiki á reikningsviðskiptum	Oliufélagið er mikilvægur viðskiptavinur fyrirtækisins	Afsláttur af öðrum vörum en eldsneyti	Annað	Fjöldi svara
Allir	29,7%	20,8%	11,7%	7,4%	6,2%	4,5%	4,5%	3,2%	2,9%	2,0%	7,1%	691
Meginstarfsemi fyrirtækisins [SKE24]												
Flugflutningar	37,5%		37,5%		12,5%				12,5%		0,0%	8
Íbúðir	23,5%	22,6%	14,8%	9,6%	7,0%	2,6%	6,1%	6,1%	0,9%	0,9%	6,1%	115
Landbúnaður	26,4%	13,2%	3,8%	7,5%	3,8%		28,3%			5,7%		53
Land-/fólksflutningar	56,4%	28,2%	2,6%		2,6%	2,6%			2,6%		5,1%	39
Sjávarútvegur	26,1%	24,6%	11,6%	17,4%	4,3%	2,9%		2,9%		2,9%	7,2%	69
Sjöflutningar		20,0%	60,0%					20,0%			0,0%	5
Smásala/þjónusta/heildsala	32,6%	16,9%	20,2%	4,5%	7,9%	1,1%		2,2%	7,9%	1,1%	5,6%	89
Verktakastarfsemi	29,9%	20,1%	10,3%	7,5%	8,0%	6,9%	3,4%	3,4%	1,1%	2,9%	6,3%	174
Ferðaþjónusta/afþreying	20,0%	26,7%	3,3%	3,3%	13,3%	13,3%	3,3%	10,0%	3,3%	3,3%	0,0%	30
Annað	37,7%	20,8%	9,1%	3,9%	2,6%	7,8%	1,3%	2,6%	5,2%	1,3%	7,8%	77
Ársvelta [SKE26]												
0-49 milljónir kr.	32,6%	19,4%	8,3%	7,6%	5,6%	4,2%	7,6%	2,8%	1,4%	3,5%	6,9%	144
50-199 milljónir kr.	27,3%	23,9%	7,8%	7,8%	8,8%	4,4%	3,9%	4,4%	2,0%	2,4%	7,3%	205
200-999 milljónir kr.	32,6%	23,0%	16,3%	2,2%	2,2%	3,7%	2,2%	3,0%	6,7%	0,7%	7,4%	135
1.000 milljónir eða meira	32,6%	12,4%	19,1%	7,9%	6,7%	9,0%		1,1%	4,5%		6,7%	89
Megintegund eldsneytis [SKE03]												
Bensín	33,8%	23,9%	10,6%	4,2%	10,6%	1,4%	0,7%	4,2%	4,9%	0,7%	4,9%	142
Disilolía (ólítuð)	32,7%	22,5%	11,5%	5,9%	5,4%	5,4%	2,0%	3,9%	2,0%	2,0%	6,8%	355
Disilolía (lítuð)	22,6%	17,8%	8,9%	11,0%	4,1%	6,8%	14,4%		2,7%	3,4%	8,2%	146
Skipagasolía MGO	14,8%	7,4%	29,6%	14,8%	7,4%		3,7%	3,7%	3,7%	3,7%	11,1%	27
Skipadisilolía MD	18,2%	9,1%	18,2%	27,3%			9,1%	9,1%			9,1%	11
Svartolía	20,0%	20,0%	20,0%	20,0%	20,0%						0,0%	5
Flugsteinolía (JET fuel)	33,3%		33,3%						33,3%		0,0%	3
Flugvélabensín												
Lítrar keyptir af megintegund eldsneytis s.l 12 mánuði												
3.000 lítrar eða minna	25,0%	25,8%	7,5%	8,3%	10,8%	2,5%	5,8%	4,2%	0,8%	1,7%	7,5%	120
3.001-6.000 lítrar	30,1%	19,9%	8,8%	4,4%	7,4%	3,7%	5,9%	5,1%	5,1%	2,9%	6,6%	136
6.001-10.001 lítrar	32,7%	24,3%	10,3%	11,2%	3,7%	2,8%	4,7%		3,7%		6,5%	107
10.001-50.000 lítrar	29,9%	20,8%	11,1%	4,9%	2,8%	6,3%	4,9%	2,1%	4,9%	2,8%	9,7%	144
50.001 lítrar eða meira	26,2%	11,9%	21,4%	9,5%	7,1%	9,5%	3,6%	2,4%	2,4%		6,0%	84
Eldsneyti afgreitt á... [SKE06]												
Höfuðborgarsvæðið	35,4%	18,0%	15,6%	3,9%	5,7%	4,2%	1,8%	3,9%	4,2%	1,6%	5,7%	384
Suðurnes	33,7%	18,0%	7,9%	4,5%	7,9%	10,1%	2,2%	4,5%	4,5%	1,1%	5,6%	89
Suðurland vestur	29,1%	21,6%	10,4%	9,7%	7,5%	5,2%	4,5%	1,5%	3,0%	2,2%	5,2%	134
Suðurland austur	35,9%	30,8%	5,1%	5,1%	2,6%	12,8%	2,6%				5,1%	39
Austurland	24,4%	29,3%	8,5%	2,4%	8,5%	11,0%	2,4%	2,4%	1,2%	1,2%	8,5%	82
Norðurland Eystra	30,8%	25,8%	10,0%	3,3%	5,8%	9,2%	4,2%	1,7%		0,8%	8,3%	120
Norðurland Vestra	33,8%	32,4%	7,4%		5,9%	7,4%	4,4%	1,5%	1,5%		5,9%	68
Vestfirðir	26,2%	26,2%	8,2%	13,1%	3,3%	9,8%	3,3%	1,6%			8,2%	61
Vesturland	32,7%	18,8%	11,9%	7,9%	7,9%	5,0%	5,0%	1,0%	1,0%	2,0%	6,9%	101

*Spurðir voru: Þeir sem höfðu keypt mest eldsneyti frá ákveðnum eldsneytissala á s.l. 12 mánuðum [SKE10]
 **Þeir sem tóku ekki afstöðu eru þeir sem svörðuðu annað hvort 'veit ekki' eða 'vil ekki svara'.
 ***Atriði sem undir 2% merktu við voru flokkuð sem annað.

[SKE16] Hvenær leitaði fyrirtækið seinast eftir tilboði í eldsneytiskaup fyrirtækisins?

Svör	Fjöldi	Hlutfall%	Vikmörk +/-
Fyrir sex mánuðum eða minna	111	21,0%	3,2%
Fyrir ári eða minna	118	22,3%	3,3%
Fyrir tveimur árum eða minna	153	28,9%	3,6%
Fyrir þremur árum eða minna	66	12,5%	2,6%
Fyrir meira en þremur árum	81	15,3%	2,8%
Fjöldi svara	529		
Tóku afstöðu	529	88,0%	
Tóku ekki afstöðu**	72	12,0%	
Fjöldi svara	601	100,0%	
Spurðir*	601	79,5%	
Ekki spurðir	155	20,5%	
Fjöldi þátttakenda	756	100,0%	



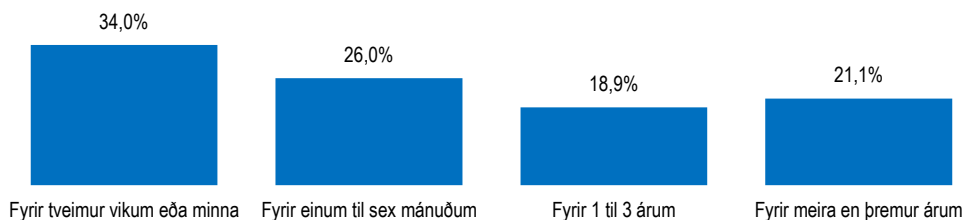
	Fyrir sex mánuðum eða minna	Fyrir ári eða minna	Fyrir tveimur árum eða minna	Fyrir þremur árum eða minna	Fyrir meira en þremur árum	Fjöldi svara
Allir	21,0%	22,3%	28,9%	12,5%	15,3%	529
Meginstarfsemi fyrir-tækisins [SKE24]						
Flugflutningar	57,1%	28,6%	14,3%			7
Iðnaður	12,2%	21,1%	33,3%	17,8%	15,6%	90
Landbúnaður	14,3%	17,1%	34,3%	20,0%	14,3%	35
Land-/fólksflutningar	13,8%	34,5%	20,7%	6,9%	24,1%	29
Sjávarútvegur	29,3%	22,4%	31,0%	5,2%	12,1%	58
Sjóflutningar	66,7%	33,3%				3
Smásala/þjónusta/heilidsala	16,9%	16,9%	36,6%	15,5%	14,1%	71
Verktakastarfsemi	23,5%	27,2%	19,9%	12,5%	16,9%	136
Ferðaþjónusta/afþreying	38,1%	14,3%	38,1%		9,5%	21
Annað	17,2%	19,0%	31,0%	15,5%	17,2%	58
Ársvelta [SKE26]						
0-49 milljónir kr.	20,8%	24,8%	25,7%	11,9%	16,8%	101
50-199 milljónir kr.	23,1%	21,2%	23,1%	15,4%	17,3%	156
200-999 milljónir kr.	24,1%	22,2%	34,3%	5,6%	13,9%	108
1.000 milljónir eða meira	14,1%	17,9%	41,0%	11,5%	15,4%	78
Megintegund eldsneytis [SKE03]						
Bensín	22,9%	24,8%	22,0%	11,9%	18,3%	109
Disilolía (ólítuð)	17,3%	23,6%	30,3%	12,9%	15,9%	271
Disilolía (lítuð)	21,3%	20,4%	31,5%	16,7%	10,2%	108
Skipagasolía MGO	36,4%	9,1%	31,8%		22,7%	22
Skipadísilolía MD	37,5%	25,0%	37,5%			8
Svartolía	28,6%	14,3%	28,6%		28,6%	7
Flugsteinolía (JET fuel)	100,0%					3
Flugvélabensín						
Lítrar keyptir af megin- tegund eldsneytis s.l 12 mánuði						
3.000 lítrar eða minna	18,7%	19,8%	29,7%	16,5%	15,4%	91
3.001-6.000 lítrar	20,8%	24,0%	27,1%	11,5%	16,7%	96
6.001-10.001 lítrar	16,0%	20,0%	33,3%	14,7%	16,0%	75
10.001-50.000 lítrar	22,8%	26,3%	26,3%	12,3%	12,3%	114
50.001 lítrar eða meira	29,5%	21,8%	25,6%	3,8%	19,2%	78
Eldsneyti afgreitt á... [SKE06]						
Höfuðborgarsvæðið	19,7%	23,5%	29,8%	11,7%	15,2%	315
Suðurnes	19,7%	23,9%	28,2%	14,1%	14,1%	71
Suðurland vestur	18,3%	25,7%	27,5%	13,8%	14,7%	109
Suðurland austur	25,0%	36,1%	22,2%	11,1%	5,6%	36
Austurland	19,7%	28,8%	25,8%	12,1%	13,6%	66
Norðurland Eystra	8,8%	28,6%	27,5%	18,7%	16,5%	91
Norðurland Vestra	18,4%	24,5%	28,6%	18,4%	10,2%	49
Vestfirðir	21,3%	27,7%	25,5%	8,5%	17,0%	47
Vesturland	27,8%	20,3%	22,8%	13,9%	15,2%	79

*Spurðir voru: Fyrirtæki sem leita eftir tilboðum vegna kaupa á eldsneyti [SKE15]

**Þeir sem tóku ekki afstöðu eru þeir sem svörðuðu annað hvort 'veit ekki' eða 'vil ekki svara'.

[SKE17] Hvenær keypti fyrirtækið seinast [MEGINTEGUND ELSDNEYTIS] af öðru olíufélagi en [MEGINOLIUFELAG]?

Svör	Fjöldi	Hlutfall%	Vikmörk +/-
Fyrir tveimur vikum eða minna	207	34,0%	3,5%
Fyrir einum til sex mánuðum	158	26,0%	3,3%
Fyrir 1 til 3 árum	115	18,9%	2,9%
Fyrir meira en þremur árum	128	21,1%	3,0%
Fjöldi svara	608		
Tóku afstöðu	608	81,7%	
Tóku ekki afstöðu**	136	18,3%	
Fjöldi svara	744	100,0%	
Spurðir*	744	98,4%	
Ekki spurðir	12	1,6%	
Fjöldi þátttakenda	756	100,0%	



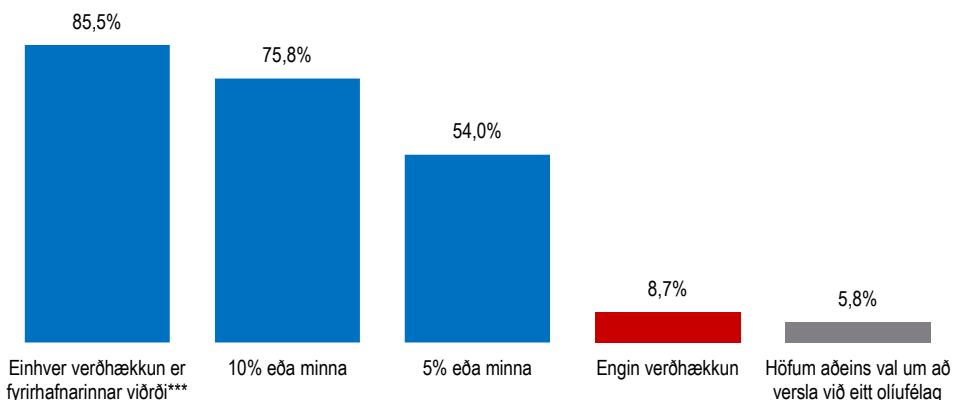
	Fyrir tveimur vikum eða minna	Fyrir einum til sex mánuðum	Fyrir 1 til 3 árum	Fyrir meira en þremur árum	Fjöldi svara
Allir	34,0%	26,0%	18,9%	21,1%	608
Megin- starfsemi					
Flugflutningar	16,7%	16,7%	50,0%	16,7%	6
Iðnaður	33,7%	26,1%	20,7%	19,6%	92
fyrir- tækisins					
Landbúnaður	22,2%	28,9%	13,3%	35,6%	45
[SKE24]					
Land-/fólksflutningar	38,9%	16,7%	25,0%	19,4%	36
Sjávarútvegur	27,4%	19,4%	25,8%	27,4%	62
Sjóflutningar		50,0%	0,0%	50,0%	4
Smásala/þjónusta/heilidsala	40,0%	24,0%	16,0%	20,0%	75
Verktakastarfsemi	31,5%	30,3%	18,8%	19,4%	165
Ferðaþjónusta/afþreying	35,7%	28,6%	17,9%	17,9%	28
Annað	37,9%	22,7%	18,2%	21,2%	66
Ársvelta					
[SKE26]					
0-49 milljónir kr.	21,5%	32,3%	23,8%	22,3%	130
50-199 milljónir kr.	37,0%	28,2%	14,9%	19,9%	181
200-999 milljónir kr.	35,0%	22,5%	19,2%	23,3%	120
1.000 milljónir eða meira	45,8%	12,5%	12,5%	29,2%	72
Megin- tegund eldsneytis					
[SKE03]					
Bensín	27,8%	29,6%	20,0%	22,6%	115
Dísíolía (ólítuð)	41,4%	25,7%	16,9%	16,0%	319
Dísíolía (lítuð)	26,9%	26,9%	20,8%	25,4%	130
Skipagasolía MGO	20,0%	12,0%	24,0%	44,0%	25
Skipadísíolía MD	25,0%	0,0%	33,3%	41,7%	12
Svartolía		66,7%	0,0%	33,3%	3
Flugsteinolía (JET fuel)					
Flugvélabensín					
Lítrar keyptir					
af megin- tegund eldsneytis					
s.l 12					
mánuði					
3.000 lítrar eða minna	30,4%	24,5%	21,6%	23,5%	102
3.001-6.000 lítrar	26,8%	33,3%	18,7%	21,1%	123
6.001-10.001 lítrar	24,2%	29,7%	26,4%	19,8%	91
10.001-50.000 lítrar	41,1%	24,0%	16,3%	18,6%	129
50.001 lítrar eða meira	38,7%	14,7%	16,0%	30,7%	75
Eldsneyti					
afgreitt á...					
[SKE06]					
Höfuðborgarsvæðið	41,1%	24,8%	16,9%	17,2%	343
Suðurnes	39,0%	22,1%	19,5%	19,5%	77
Suðurland vestur	42,9%	23,8%	10,3%	23,0%	126
Suðurland austur	48,6%	18,9%	16,2%	16,2%	37
Austurland	40,0%	28,0%	18,7%	13,3%	75
Norðurland Eystra	33,0%	28,2%	21,4%	17,5%	103
Norðurland Vestra	35,6%	32,2%	13,6%	18,6%	59
Vestfirðir	35,2%	22,2%	24,1%	18,5%	54
Vesturland	45,9%	23,5%	18,8%	11,8%	85

*Spurðir voru: Þeir sem höfðu keypt mest eldsneyti frá ákveðnum eldsneytissala á s.l. 12 mánuðum [SKE10]

**Þeir sem tóku ekki afstöðu eru þeir sem svöruðu annað hvort 'veit ekki' eða 'vil ekki svara'.

Svör	Fjöldi	Hlutfall%	Vikmörk +/-
Minna en 1%	21	4,1%	1,6%
1%	38	7,4%	2,1%
2%	44	8,5%	2,3%
3%	42	8,1%	2,2%
4%	20	3,9%	1,6%
5%	114	22,1%	3,4%
6%	9	1,7%	1,1%
7%	10	1,9%	1,1%
8%	9	1,7%	1,1%
9%	1	0,2%	0,4%
10%	84	16,2%	3,0%
11%	1	0,2%	0,4%
12%	5	1,0%	0,8%
13%	0	0,0%	0,0%
14%	3	0,6%	0,6%
15%	22	4,3%	1,6%
16%	0	0,0%	0,0%
17%	0	0,0%	0,0%
18%	0	0,0%	0,0%
19%	0	0,0%	0,0%
20%	10	1,9%	1,1%
Meira en 20%	9	1,7%	1,1%
Engin verðhækkun mundi gera það fyrirhafnarinnar virði að leita til annars olíufélags	45	8,7%	2,3%
Höfum aðeins val um að versla við eitt olíufélag	30	5,8%	1,9%
Fjöldi svara	517	100,0%	
Tóku afstöðu	517	68,4%	
Tóku ekki afstöðu**	239	31,6%	
Fjöldi svara	756	100,0%	
Spurðir*	756	100,0%	
Ekki spurðir	0	0,0%	
Fjöldi þátttakenda	756	100,0%	

Uppsafnað hlutfall



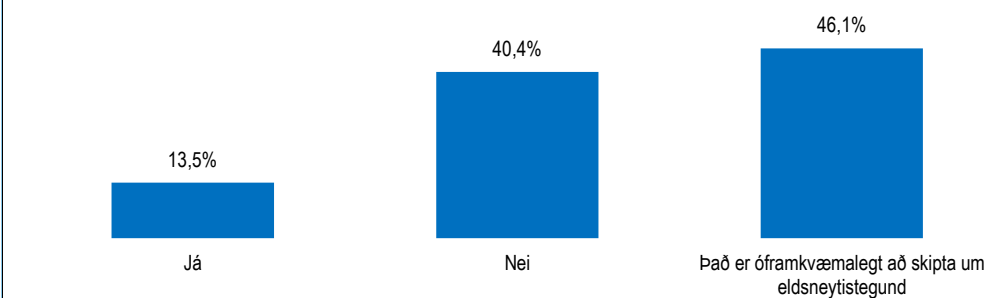
		Einhver verðhækkun er fyrirhafnarinnar virði***	10% eða minna	5% eða minna	Engin verðhækkun	Höfum aðeins val um að versla við eitt olíufélag	Fjöldi svara
Allir		85,5%	75,8%	54,0%	8,7%	5,8%	517
Meginstarfsemi fyrir-tækisins [SKE24]	Flugflutningar	87,5%	75,0%	75,0%	12,5%		8
	lðnaður	87,3%	79,7%	46,8%	10,1%	2,5%	79
	Landbúnaður	84,6%	64,1%	56,4%	10,3%	5,1%	39
	Land-/fólksflutningar	96,2%	96,2%	69,2%	3,8%		26
	Sjávarútvegur	74,1%	61,1%	40,7%	11,1%	14,8%	54
	Sjóflutningar	100,0%	100,0%	80,0%			5
	Smásala/þjónusta/heilidsala	85,7%	79,4%	50,8%	11,1%	3,2%	63
	Verktakastarfsemi	87,3%	73,2%	56,3%	8,5%	4,2%	142
	Ferðapjónusta/afþreying	87,0%	87,0%	52,2%		13,0%	23
	Annað	86,2%	79,3%	55,2%	5,2%	8,6%	58
Ársvelta [SKE26]	0-49 milljónir kr.	83,3%	69,3%	45,6%	10,5%	6,1%	114
	50-199 milljónir kr.	91,1%	79,1%	55,7%	5,7%	3,2%	158
	200-999 milljónir kr.	81,5%	75,0%	53,7%	10,2%	8,3%	108
	1.000 milljónir eða meira	85,7%	81,0%	68,3%	11,1%	3,2%	63
Megin-tegund eldsneytis [SKE03]	Bensín	88,3%	81,6%	50,5%	7,8%	3,9%	103
	Disilolía (ólítuð)	86,5%	78,8%	57,3%	9,1%	4,4%	274
	Disilolía (lítuð)	85,1%	68,3%	49,5%	5,9%	8,9%	101
	Skipagasolía MGO	78,9%	63,2%	47,4%	15,8%	5,3%	19
	Skipaðisilolía MD	55,6%	55,6%	55,6%	22,2%	22,2%	9
	Svartolía	100,0%	80,0%	80,0%			5
	Flugsteinolía (JET fuel)						
	Flugvélabensín	25,0%	25,0%	25,0%	25,0%	50,0%	4
Lítrar keyptir af megin-tegund eldsneytis s.l 12 mánuði	3.000 lítrar eða minna	85,3%	75,8%	48,4%	11,6%	3,2%	95
	3.001-6.000 lítrar	82,0%	74,8%	53,2%	9,9%	8,1%	111
	6.001-10.001 lítrar	90,4%	81,9%	56,6%	7,2%	2,4%	83
	10.001-50.000 lítrar	83,6%	69,1%	54,5%	8,2%	8,2%	110
	50.001 lítrar eða meira	90,2%	86,9%	72,1%	8,2%	1,6%	61
Eldsneyti afgreitt á... [SKE06]	Höfuðborgarsvæðið	89,7%	80,4%	58,1%	8,2%	2,1%	291
	Suðurnes	90,5%	88,9%	65,1%	9,5%		63
	Suðurland vestur	93,9%	84,8%	65,7%	5,1%	1,0%	99
	Suðurland austur	87,9%	78,8%	54,5%	6,1%	6,1%	33
	Austurland	93,4%	78,7%	59,0%	3,3%	3,3%	61
	Norðurland Eystra	87,6%	75,3%	55,1%	3,4%	9,0%	89
	Norðurland Vestra	83,7%	75,5%	51,0%	10,2%	6,1%	49
	Vestfirðir	68,9%	64,4%	44,4%	11,1%	20,0%	45
	Vesturland	82,5%	72,5%	56,3%	11,3%	6,3%	80

*Allir
 **Þeir sem tóku ekki afstöðu eru þeir sem svöruðu annað hvort 'veit ekki' eða 'vil ekki svara'.
 ***Þeir sem sögðu að einhver verðhækkun væri fyrirhafnarinnar virði að leita til annars eldsneytissala.

[SKE20a] Ef verð á [MEGINELDSNEYTIS TEGUND] hækkaði varanlega um 5% og verð annarra eldsneytistegunda héldist óbreytt, myndi fyrirtækið skipta í aðra eldsneytistegund?



Svör	Fjöldi	Hlutfall%	Vikmörk +/-
Já	85	13,5%	2,5%
Nei	255	40,4%	3,6%
Það er óframkvæmalegt að skipta um eldsneytistegund	291	46,1%	3,6%
Fjöldi svara	631	100,0%	
Tóku afstöðu	631	83,5%	
Tóku ekki afstöðu**	125	16,5%	
Fjöldi svara	756	100,0%	
Spurðir*	756	100,0%	
Ekki spurðir	0	0,0%	
Fjöldi þátttakenda	756	100,0%	



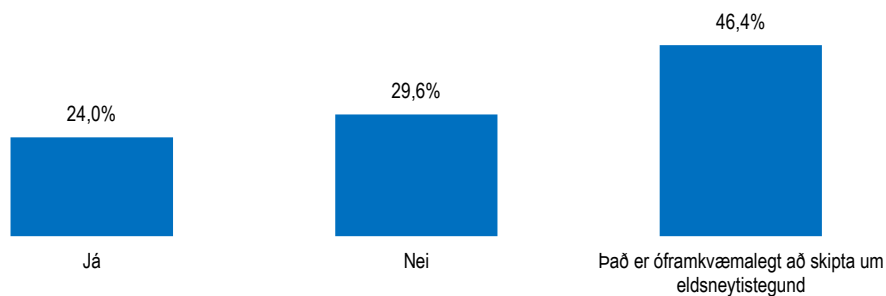
	Já	Nei	Það er óframkvæmalegt að skipta um eldsneytistegund	Fjöldi svara
Allir	13,5%	40,4%	46,1%	631
Meginstarfsemi fyrir tækisins [SKE24]				
Flugflutningar	25,0%	12,5%	62,5%	8
Iðnaður	23,2%	34,3%	42,4%	99
Landbúnaður	15,4%	23,1%	61,5%	52
Land-/fólksflutningar	8,3%	41,7%	50,0%	36
Sjávarútvegur	14,8%	29,5%	55,7%	61
Sjóflutningar		75,0%	25,0%	4
Smásala/þjónusta/heildsala	8,0%	62,7%	29,3%	75
Verktakastarfsemi	7,4%	45,4%	47,2%	163
Ferðaþjónusta/afþreying	7,4%	29,6%	63,0%	27
Annað	20,0%	40,0%	40,0%	75
Ársvelta [SKE26]				
0-49 milljónir kr.	13,5%	37,6%	48,9%	141
50-199 milljónir kr.	12,2%	42,9%	45,0%	189
200-999 milljónir kr.	11,1%	43,6%	45,3%	117
1.000 milljónir eða meira	14,9%	44,6%	40,5%	74
Megintegund eldsneytis [SKE03]				
Bensín	18,6%	51,7%	29,7%	118
Dísíolía (ólítuð)	11,2%	42,1%	46,7%	330
Dísíolía (lítuð)	10,1%	30,2%	59,7%	139
Skipagasolía MGO	23,8%	38,1%	38,1%	21
Skipadísíolía MD	27,3%	18,2%	54,5%	11
Svartolía	50,0%	50,0%		4
Flugsteinolía (JET fuel)	25,0%	25,0%	50,0%	4
Flugvélabensín	25,0%		75,0%	4
Lítrar keyptir af megintegund eldsneytis s.l 12 mánuði				
3.000 lítrar eða minna	12,0%	53,7%	34,3%	108
3.001-6.000 lítrar	16,3%	38,0%	45,7%	129
6.001-10.001 lítrar	15,6%	36,5%	47,9%	96
10.001-50.000 lítrar	13,5%	28,6%	57,9%	133
50.001 lítrar eða meira	11,4%	41,8%	46,8%	79
Eldsneyti afgreitt á... [SKE06]				
Höfuðborgarsvæðið	14,1%	44,1%	41,8%	347
Suðurnes	19,3%	32,5%	48,2%	83
Suðurland vestur	13,4%	37,0%	49,6%	127
Suðurland austur	17,1%	34,1%	48,8%	41
Austurland	14,7%	40,0%	45,3%	75
Norðurland Eystra	7,9%	40,4%	51,8%	114
Norðurland Vestra	16,1%	29,0%	54,8%	62
Vestfirðir	11,5%	23,0%	65,6%	61
Vesturland	9,7%	39,8%	50,5%	93

*Allir
**Þeir sem tóku ekki afstöðu eru þeir sem svöruðu annað hvort 'veit ekki' eða 'vil ekki svara'.

[SKE20b] Ef verð á [MEGINELDSNEYTIS TEGUND] hækkaði varanlega um 10% og verð annarra eldsneytistegunda héldist óbreytt, myndi fyrirtækið skipta í aðra eldsneytistegund?



Svör	Fjöldi	Hlutfall%	Vikmörk +/-
Já	150	24,0%	3,1%
Nei	185	29,6%	3,3%
Það er óframkvæmlegt að skipta um eldsneytistegund	290	46,4%	3,6%
Fjöldi svara	625	100,0%	
Tóku afstöðu	625	82,7%	
Tóku ekki afstöðu**	131	17,3%	
Fjöldi svara	756	100,0%	
Spurðir*	756	100,0%	
Ekki spurðir	0	0,0%	
Fjöldi þátttakenda	756	100,0%	



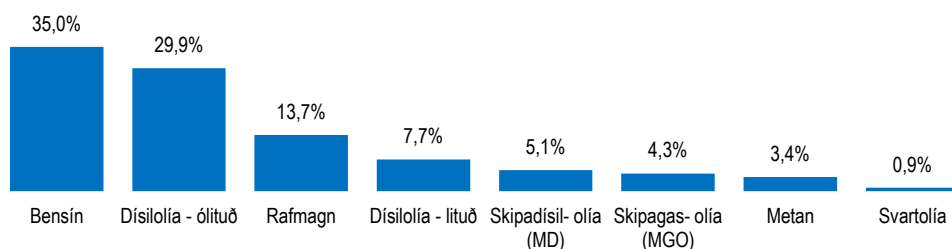
	Já	Nei	Það er óframkvæmlegt að skipta	Fjöldi svara
Allir	24,0%	29,6%	46,4%	625
Megin- starfsemi fyrir- tækisins [SKE24]				
Flugflutningar	28,6%		71,4%	7
Iðnaður	37,6%	20,8%	41,6%	101
Landbúnaður	21,2%	17,3%	61,5%	52
Land-/fólksflutningar	11,1%	38,9%	50,0%	36
Sjávarútvegur	24,6%	19,7%	55,7%	61
Sjóflutningar		75,0%	25,0%	4
Smásala/þjónusta/heildsala	26,8%	42,3%	31,0%	71
Verktakastarfsemi	18,9%	32,7%	48,4%	159
Ferðaþjónusta/afþreying	14,8%	22,2%	63,0%	27
Annað	27,6%	34,2%	38,2%	76
Ársvelta [SKE26]				
0-49 milljónir kr.	21,1%	30,3%	48,6%	142
50-199 milljónir kr.	28,5%	25,8%	45,7%	186
200-999 milljónir kr.	22,2%	32,5%	45,3%	117
1.000 milljónir eða meira	23,9%	35,2%	40,8%	71
Megin- tegund eldsneytis [SKE03]				
Bensín	34,7%	37,2%	28,1%	121
Dísilolía (ólítuð)	21,8%	31,0%	47,2%	326
Dísilolía (lítuð)	16,2%	22,8%	61,0%	136
Skipagasolía MGO	35,0%	25,0%	40,0%	20
Skipadísilolía MD	36,4%	9,1%	54,5%	11
Svartolía	66,7%	33,3%		3
Flugsteinolía (JET fuel)	25,0%	25,0%	50,0%	4
Flugvélabensín	25,0%		75,0%	4
Lítrar keyptir af megin- tegund eldsneytis s.l 12 mánuði				
3.000 lítrar eða minna	27,5%	38,5%	33,9%	109
3.001-6.000 lítrar	27,8%	25,4%	46,8%	126
6.001-10.001 lítrar	28,9%	23,7%	47,4%	97
10.001-50.000 lítrar	21,9%	21,9%	56,2%	137
50.001 lítrar eða meira	13,9%	34,7%	51,4%	72
Eldsneyti afgreitt á... [SKE06]				
Höfuðborgarsvæðið	25,4%	32,0%	42,6%	338
Suðurnes	29,1%	24,4%	46,5%	86
Suðurland vestur	21,1%	27,6%	51,2%	123
Suðurland austur	22,2%	22,2%	55,6%	36
Austurland	24,0%	30,7%	45,3%	75
Norðurland Eystra	18,7%	26,2%	55,1%	107
Norðurland Vestra	22,2%	23,8%	54,0%	63
Vestfirðir	18,6%	13,6%	67,8%	59
Vesturland	18,3%	31,2%	50,5%	93

*Allir

**Þeir sem tóku ekki afstöðu eru þeir sem svöruðu annað hvort 'veit ekki' eða 'vil ekki svara'.

[SKE20c] Hvaða eldsneytistegund mundi fyrirtækið kaupa í staðinn fyrir [MEGINELDSNEYTIS TEGUND]?

Svör	Fjöldi	Hlutfall%	Vikmörk +/-
Bensín	41	35,0%	8,1%
Disilolía - ólituð	35	29,9%	7,8%
Rafmagn	16	13,7%	5,9%
Disilolía - lituð	9	7,7%	4,5%
Skipadisilolía (MD)	6	5,1%	3,8%
Skipagasolía (MGO)	5	4,3%	3,4%
Metan	4	3,4%	3,1%
Svartolía	1	0,9%	1,6%
Fjöldi svara	117	100,0%	
Tóku afstöðu	117	77,0%	
Tóku ekki afstöðu**	35	23,0%	
Fjöldi svara	152	100,0%	
Spurðir*	152	20,1%	
Ekki spurðir	604	79,9%	
Fjöldi þátttakenda	756	100,0%	



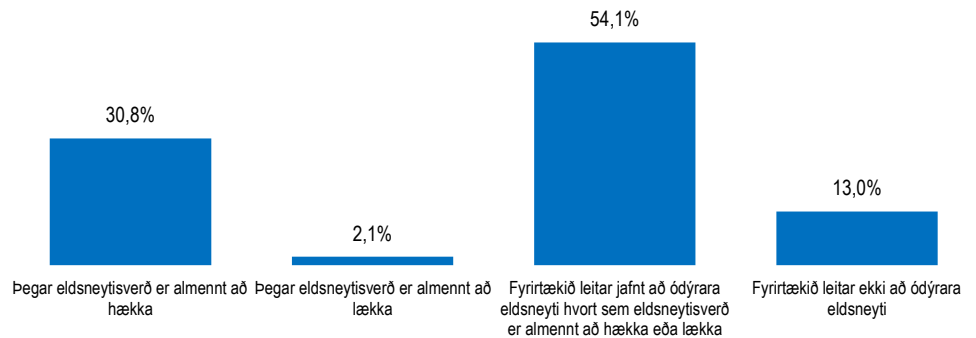
	Bensín	Disilolía - ólituð	Rafmagn	Disilolía - lituð	Skipadisil-olía (MD)	Skipagas-olía (MGO)	Metan	Svartolía	Fjöldi svara
Allir	35,0%	29,9%	13,7%	7,7%	5,1%	4,3%	3,4%	0,9%	117
Meginstarfsemi fyrir-tækisins [SKE24]									
Flugflutningar									
Iðnaður	37,9%	34,5%	10,3%	10,3%		3,4%		3,4%	29
Landbúnaður	20,0%	60,0%				20,0%			5
Land-/fólksflutningar	33,3%	66,7%							3
Sjávarútvegur		23,1%		30,8%	23,1%	23,1%			13
Sjóflutningar									
Smásala/þjónusta/heilidsala	41,2%	17,6%	29,4%	5,9%			5,9%		17
Verktakastarfsemi	59,1%	18,2%	18,2%		4,5%				22
Ferðaþjónusta/afþreying	66,7%	33,3%							3
Annað	26,3%	36,8%	10,5%		10,5%		15,8%		19
Ársvelta [SKE26]									
0-49 milljónir kr.	20,8%	37,5%	8,3%	8,3%	12,5%	8,3%	4,2%		24
50-199 milljónir kr.	42,9%	26,2%	16,7%	9,5%		2,4%	2,4%		42
200-999 milljónir kr.	52,4%	28,6%	9,5%	4,8%	4,8%				21
1.000 milljónir eða meira	28,6%	7,1%	14,3%	7,1%	14,3%	14,3%	14,3%		14
Megin-tegund eldsneytis [SKE03]									
Bensín		64,1%	28,2%				7,7%		39
Disilolía (ólituð)	78,0%		10,0%	8,0%		2,0%	2,0%		50
Disilolía (lituð)	6,3%	50,0%			25,0%	12,5%		6,3%	16
Skipagasolía MGO		16,7%		66,7%	16,7%				6
Skipadisilolía MD		33,3%		33,3%		33,3%			3
Svartolía									
Flugsteinolía (JET fuel)									
Flugvélabensín									
Lítrar keyptir af megin-tegund eldsneytis s.l 12 mánuði									
3.000 lítrar eða minna	33,3%	29,6%	18,5%	3,7%		7,4%	7,4%		27
3.001-6.000 lítrar	33,3%	48,1%	11,1%	7,4%					27
6.001-10.001 lítrar	47,6%	14,3%	19,0%	4,8%	4,8%	4,8%		4,8%	21
10.001-50.000 lítrar	42,1%	5,3%	10,5%	15,8%	15,8%		10,5%		19
50.001 lítrar eða meira		25,0%	12,5%	12,5%	25,0%	25,0%			8
Eldsneyti afgreitt á... [SKE06]									
Höfuðborgarsvæðið	37,7%	29,0%	17,4%	4,3%	1,4%	4,3%	4,3%	1,4%	69
Suðurnes	40,9%	27,3%	22,7%	4,5%		4,5%			22
Suðurland vestur	45,0%	35,0%	10,0%	5,0%		5,0%			20
Suðurland austur	83,3%	16,7%							6
Austurland	40,0%	13,3%	6,7%	13,3%	20,0%	6,7%			15
Norðurland Eystra	47,1%	23,5%	11,8%	5,9%	5,9%		5,9%		17
Norðurland Vestra	50,0%	10,0%	20,0%	10,0%		10,0%			10
Vestfirðir	55,6%	22,2%		11,1%	11,1%				9
Vesturland	46,2%	30,8%	7,7%	7,7%		7,7%			13

*Fyrirtæki sem myndu skipta í aðra eldsneytistegund ef verð á [Megineldsneytistegund] myndi hækka um 5 eða 10% [SKE20a-SKE20b]

**Þeir sem tóku ekki afstöðu eru þeir sem svöruðu annað hvort 'veit ekki' eða 'vil ekki svara'.

[SKE21] Hvenær er líklegast að fyrirtækið leiti eftir ódýrara eldsneyti?

Svör	Fjöldi	Hlutfall%	Vikmörk +/-
Þegar eldsneytisverð er almennt að hækka	180	30,8%	3,5%
Þegar eldsneytisverð er almennt að lækka	12	2,1%	1,1%
Fyrirtækið leitar jafnt að ódýrara eldsneyti hvort sem eldsneytisverð er almennt að hækka eða lækka	316	54,1%	3,8%
Fyrirtækið leitar ekki að ódýrara eldsneyti	76	13,0%	2,6%
Fjöldi svara	584	100,0%	
Tóku afstöðu	584	77,2%	
Tóku ekki afstöðu**	172	22,8%	
Fjöldi svara	756	100,0%	
Spurðir*	756	100,0%	
Ekki spurðir	0	0,0%	
Fjöldi þátttakenda	756	100,0%	



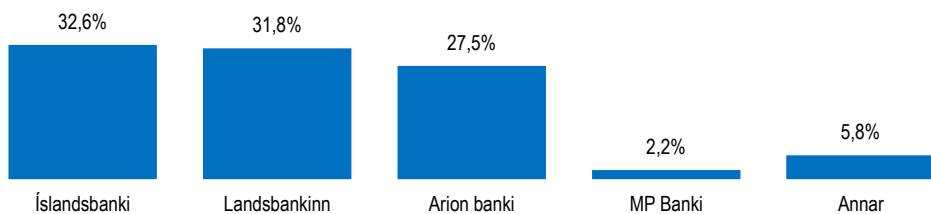
	Þegar eldsneytisverð er almennt að hækka	Þegar eldsneytisverð er almennt að lækka	Hvort sem eldsneytisverð er að hækka eða lækka	Fyrirtækið leitar ekki að ódýrara eldsneyti	Fjöldi svara
Allir	30,8%	2,1%	54,1%	13,0%	584
Meginstarfsemi fyrir-tækisins [SKE24]					
Flugflutningar	14,3%	2,1%	71,4%	14,3%	7
Iðnaður	35,0%	2,0%	46,0%	17,0%	100
Landbúnaður	46,2%	2,6%	48,7%	2,6%	39
Land-/fólksflutningar	38,9%		50,0%	11,1%	36
Sjávarútvegur	23,0%	1,6%	63,9%	11,5%	61
Sjóflutningar			100,0%		5
Smásala/þjónusta/heildsala	29,0%	1,4%	53,6%	15,9%	69
Verktakastarfsemi	33,1%	2,0%	53,6%	11,3%	151
Ferðaþjónusta/afþreying	16,7%		70,8%	12,5%	24
Annað	26,7%	5,0%	50,0%	18,3%	60
Ársvelta [SKE26]					
0-49 milljónir kr.	41,9%	1,6%	41,9%	14,5%	124
50-199 milljónir kr.	33,1%	1,7%	54,3%	10,9%	175
200-999 milljónir kr.	31,4%		54,2%	14,4%	118
1.000 milljónir eða meira	13,7%	1,4%	78,1%	6,8%	73
Megintegund eldsneytis [SKE03]					
Bensín	36,2%	1,7%	44,0%	18,1%	116
Dísilíola (ólítuð)	30,3%	1,6%	55,3%	12,8%	304
Dísilíola (lítuð)	31,9%	2,6%	55,2%	10,3%	116
Skipagasolía MGO	23,1%	3,8%	65,4%	7,7%	26
Skipadísilíola MD	18,2%		72,7%	9,1%	11
Svartolía	14,3%		85,7%		7
Flugsteinolía (JET fuel)					
Flugvélabensín					
Lítrar keyptir af megin- tegund eldsneytis s.l mánuði					
3.000 lítrar eða minna	34,4%	2,1%	46,9%	16,7%	96
3.001-6.000 lítrar	42,4%	0,8%	39,8%	16,9%	118
6.001-10.001 lítrar	33,3%	1,1%	50,0%	15,6%	90
10.001-50.000 lítrar	25,8%	3,2%	62,9%	8,1%	124
50.001 lítrar eða meira	14,6%	1,2%	79,3%	4,9%	82
Eldsneyti afgreitt á... [SKE06]					
Höfuðborgarsvæðið	33,1%	1,8%	53,1%	11,9%	335
Suðurnes	21,0%	2,5%	61,7%	14,8%	81
Suðurland vestur	34,5%	3,4%	55,2%	6,9%	116
Suðurland austur	31,7%		63,4%	4,9%	41
Austurland	21,1%	2,8%	67,6%	8,5%	71
Norðurland Eystra	25,2%	2,9%	60,2%	11,7%	103
Norðurland Vestra	35,0%		58,3%	6,7%	60
Vestfirðir	20,0%	3,6%	60,0%	16,4%	55
Vesturland	29,1%	2,3%	57,0%	11,6%	86

*Allir

**Þeir sem tóku ekki afstöðu eru þeir sem svöruðu annað hvort 'veit ekki' eða 'vil ekki svara'.

[SKE22] Hver er megin viðskiptabanki fyrirtækisins?

Svör	Fjöldi	Hlutfall%	Vikmörk +/-
Íslandsbanki	235	32,6%	3,2%
Landsbankinn	229	31,8%	3,1%
Arion banki	198	27,5%	3,0%
MP Banki	16	2,2%	1,0%
Annar	42	5,8%	1,6%
Fjöldi svara	720	100,0%	
Tóku afstöðu	720	95,2%	
Tóku ekki afstöðu**	36	4,8%	
Fjöldi svara	756	100,0%	
Spurðir*	756	100,0%	
Ekki spurðir	0	0,0%	
Fjöldi þátttakenda	756	100,0%	



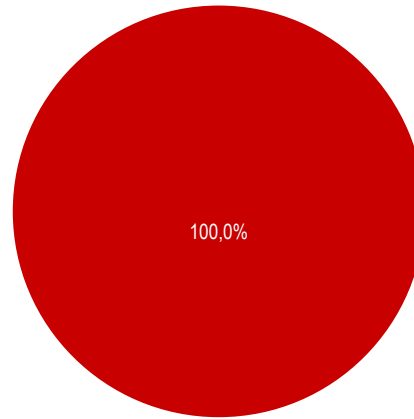
		Íslandsbanki	Landsbankinn	Arion banki	MP Banki	Annar	Fjöldi svara
Allir		32,6%	31,8%	27,5%	2,2%	5,8%	720
Meginstarfsemi fyrir tækisins [SKE24]	Flugflutningar	42,9%	14,3%	28,6%		14,3%	7
	Iðnaður	44,3%	30,3%	19,7%	1,6%	4,1%	122
	Landbúnaður	9,6%	32,7%	53,8%	1,9%	1,9%	52
	Land-/fólksflutningar	28,9%	28,9%	31,6%		10,5%	38
	Sjávarútvegur	24,3%	41,9%	18,9%		14,9%	74
	Sjóflutningar	40,0%	40,0%	20,0%			5
	Smásala/þjónusta/heilidsala	37,2%	26,6%	29,8%	5,3%	1,1%	94
	Verktakastarfsemi	35,1%	27,6%	28,7%	1,7%	6,9%	174
	Ferðaþjónusta/afþreying	35,5%	41,9%	19,4%	3,2%		31
	Annað	21,2%	36,5%	31,8%	3,5%	7,1%	85
Ársvelta [SKE26]	0-49 milljónir kr.	24,0%	31,3%	34,7%	0,7%	9,3%	150
	50-199 milljónir kr.	35,5%	35,9%	19,8%	4,1%	4,6%	217
	200-999 milljónir kr.	33,1%	28,3%	29,0%	2,1%	7,6%	145
	1.000 milljónir eða meira	34,1%	31,9%	28,6%	3,3%	2,2%	91
Megintegund eldsneytis [SKE03]	Bensín	43,5%	26,6%	25,3%	3,2%	1,3%	154
	Disíliolia (ólítuð)	31,4%	31,6%	27,6%	2,4%	7,0%	370
	Disíliolia (lítuð)	22,5%	33,8%	33,8%	1,4%	8,5%	142
	Skipagasolía MGO	35,7%	46,4%	14,3%		3,6%	28
	Skipadísiolia MD	30,8%	46,2%	23,1%			13
	Svartolía	50,0%	33,3%	16,7%			6
	Flugsteinolía (JET fuel)		33,3%	33,3%		33,3%	3
	Flugvélabensín	75,0%	25,0%				4
Lítrar keyptir af megin- tegund eldsneytis s.l 12 mánuði	3.000 lítrar eða minna	33,1%	31,5%	28,5%	3,1%	3,8%	130
	3.001-6.000 lítrar	34,7%	29,9%	27,9%	2,7%	4,8%	147
	6.001-10.001 lítrar	37,9%	26,2%	28,2%	1,0%	6,8%	103
	10.001-50.000 lítrar	29,2%	34,0%	27,8%		9,0%	144
	50.001 lítrar eða meira	27,9%	34,9%	30,2%	1,2%	5,8%	86
Eldsneyti afgreitt á... [SKE06]	Höfuðborgarsvæðið	41,3%	28,6%	25,2%	3,4%	1,5%	409
	Suðurnes	38,7%	36,6%	19,4%	4,3%	1,1%	93
	Suðurland vestur	34,3%	29,3%	31,4%	2,1%	2,9%	140
	Suðurland austur	30,2%	44,2%	20,9%	2,3%	2,3%	43
	Austurland	23,1%	41,8%	27,5%	1,1%	6,6%	91
	Norðurland Eystra	28,0%	27,2%	26,4%	0,8%	17,6%	125
	Norðurland Vestra	20,0%	31,4%	40,0%	1,4%	7,1%	70
	Vestfirðir	27,0%	36,5%	22,2%	1,6%	12,7%	63
	Vesturland	23,9%	29,4%	40,4%	1,8%	4,6%	109

*Allir

**Þeir sem tóku ekki afstöðu eru þeir sem svöruðu annað hvort 'veit ekki' eða 'vil ekki svara'.

[SKE23] Hefur megin viðskiptabanki fyrirtækisins reynt að hafa áhrif á það af hverjum það kaupir eldsneyti?

Svör	Fjöldi	Hlutfall%	Vikmörk +/-
Já	0	0,0%	0,0%
Nei	714	100,0%	0,0%
Fjöldi svara	714	100,0%	
Tóku afstöðu	714	94,4%	
Tóku ekki afstöðu**	42	5,6%	
Fjöldi svara	756	100,0%	
Spurðir*	756	100,0%	
Ekki spurðir	0	0,0%	
Fjöldi þátttakenda	756	100,0%	



■ Já
■ Nei

	Já	Nei	Fjöldi svara
Allir		100,0%	714
Megin- starfsemi fyrir- tækisins [SKE24]	Flugflutningar	100,0%	7
	Iðnaður	100,0%	121
	Landbúnaður	100,0%	52
	Land-/fólksflutningar	100,0%	38
	Sjávarútvegur	100,0%	74
	Sjóflutningar	100,0%	5
	Smásala/þjónusta/heildsala	100,0%	93
	Verktakastarfsemi	100,0%	174
	Ferðaþjónusta/afþreying	100,0%	31
	Annað	100,0%	83
Ársvelta [SKE26]	0-49 milljónir kr.	100,0%	150
	50-199 milljónir kr.	100,0%	216
	200-999 milljónir kr.	100,0%	143
	1.000 milljónir eða meira	100,0%	90
Megin- tegund eldsneytis [SKE03]	Bensín	100,0%	151
	Dísíolía (ólítuð)	100,0%	368
	Dísíolía (lítuð)	100,0%	141
	Skipagasolía MGO	100,0%	28
	Skipadísíolía MD	100,0%	13
	Svartolía	100,0%	6
	Flugsteinolía (JET fuel)	100,0%	3
	Flugvélabensín	100,0%	4
Lítrar keyptir af megin- tegund eldsneytis s.l 12 mánuði	3.000 lítrar eða minna	100,0%	130
	3.001-6.000 lítrar	100,0%	145
	6.001-10.001 lítrar	100,0%	103
	10.001-50.000 lítrar	100,0%	143
	50.001 lítrar eða meira	100,0%	86
Eldsneyti afgreitt á... [SKE06]	Höfuðborgarsvæðið	100,0%	404
	Suðurnes	100,0%	93
	Suðurland vestur	100,0%	138
	Suðurland austur	100,0%	43
	Austurland	100,0%	91
	Norðurland Eystra	100,0%	124
	Norðurland Vestra	100,0%	70
	Vestfirðir	100,0%	63
	Vesturland	100,0%	109

*Allir

**Þeir sem tóku ekki afstöðu eru þeir sem svöruðu annað hvort 'veit ekki' eða 'vil ekki svara'.

Hér að neðan má sjá niðurstöður marktektarprófa sem framkvæmd voru til leggja mat á hvort að marktækur munur væri á meðal afsláttarupphæð í krónum [SKE10] á meðal fyrirtækja sem höfðu sótt um viðbótarafslátt umfram almenn afsláttarkjör hjá megineldsneytissala annarsvegar og fyrirtækja sem höfðu ekki sótt um viðbótarafslátt hinsvegar [SKE11].

Framkvæmd voru þjú marktektarpróf á meðaltölum eftir neðangreindum skilyrðum:

A: Fyrirtæki sem keyptu 10.000 lítra eða minna af bensíni, dísil (lituðu), dísil (ólítuðu) á s.l. 12 mánuðum [SKE04]

Hefur leitað eftir viðbótarafslætti	Fjöldi	Meðaltal	Staðalfrávik	Staðalvilla	p	95% öryggisbil		
						Meðal munur á afslætti	Neðri mörk	Efri mörk
Já	133	10,40 kr.	3,34	0,29	< 0,05	1,2 kr.	0,2 kr.	2,1 kr.
Nei	75	9,24 kr.	3,61	0,42				

B: Fyrirtæki sem keyptu 10.000 lítra eða minna af bensíni á s.l. 12 mánuðum [SKE04]

Hefur leitað eftir viðbótarafslætti	Fjöldi	Meðaltal	Staðalfrávik	Staðalvilla	p	95% öryggisbil		
						Meðal munur á afslætti	Neðri mörk	Efri mörk
Já	33	10,27 kr.	3,64	0,63	< 0,05	2,6 kr.	0,5 kr.	4,7 kr.
Nei	18	7,67 kr.	3,38	0,80				

C: Fyrirtæki sem keyptu 10.000 lítra eða minna af dísil (lituðu eða ólituðu) á s.l. 12 mánuðum [SKE04]

Hefur leitað eftir viðbótarafslætti	Fjöldi	Meðaltal	Staðalfrávik	Staðalvilla	p	95% öryggisbil		
						Meðal munur á afslætti	Neðri mörk	Efri mörk
Já	100	10,44 kr.	3,25	0,33	0,21	0,7 kr.		
Nei	57	9,74 kr.	3,57	0,47				

Samanburður á afslætti í krónum á milli einstaklinga og fyrirtækja.

Hér að neðan má sjá niðurstöður marktektarprófa sem framkvæmd voru til leggja mat á hvort að marktækur munur væri á meðal afsláttarupphæð í krónum hjá:

A. Einstaklingum sem kaupa bensín og dísilolíu fyrir 60 þúsund krónur eða minna á mánuði og hafa ekki óskað eftir viðbótarafslætti og fyrirtækjum sem kaupa 3.000 lítra eða minna af bensíni eða dísilolíu (litaðri og ólitaðri) á ári og hafa ekki óskað eftir viðbótarafslætti og fá eldsneyti afgreitt á eldsneytisstöð.

B. Einstaklingum sem kaupa dísilolíu fyrir 60 þúsund krónur á mánuði eða minna og hafa ekki óskað eftir viðbótarafslætti og fyrirtækjum sem kaupa 3.000 lítra eða minna af dísilolíu (bæði litaðri og ólitaðri) á ári og hafa ekki óskað eftir viðbótarafslætti og fá eldsneyti afgreitt á eldsneytisstöð.

A: Bensín og Dísil. Fyrirtæki (3.000 l eða minna af eldsneyti á mánuði) vs Einstaklingar (eldsneyti fyrir 60.000 kr. eða minna á mánuði).

Einstaklingar/ Fyrirtæki	Fjöldi	Meðaltal	Staðalfrávik	Staðalvilla	p	95% öryggisbil		
						Meðal munur á afslætti	Neðri mörk	Efri mörk
Einstaklingar	431	6,53 kr.	2,96	0,14	< 0,05	2,4 kr.	1,1 kr.	3,8 kr.
Fyrirtæki	20	8,95 kr.	3,35	0,75				

B: Dísil. Fyrirtæki (3.000 l eða minna af eldsneyti á mánuði) vs Einstaklingar (eldsneyti fyrir 60.000 kr. eða minna á mánuði).

Einstaklingar/ Fyrirtæki	Fjöldi	Meðaltal	Staðalfrávik	Staðalvilla	p	95% öryggisbil		
						Meðal munur á afslætti	Neðri mörk	Efri mörk
Einstaklingar	129	6,86 kr.	2,93	0,26	< 0,05	2,9 kr.	1,2 kr.	4,6 kr.
Fyrirtæki	13	9,77 kr.	3,03	0,84				